

# Modulübersicht - Zeit und Ort

## **Einstiegstag**

21.01.2019  
Schloss Liebenau

## **Modul 1**

13.-14.02.2019  
Schloss Liebenau

## **Modul 2**

13.-14.03.2019  
Schloss Liebenau

## **Modul 3**

24.-25.06.2019  
Schloss Liebenau

## **Modul 4**

11.-12.09.2019  
Schloss Liebenau

## **Modul 5**

21.-22.11.2019  
Schloss Liebenau

## **Abschlussstag**

12.12.2019  
Schloss Liebenau

jeweils 09:00 - 17:00 Uhr

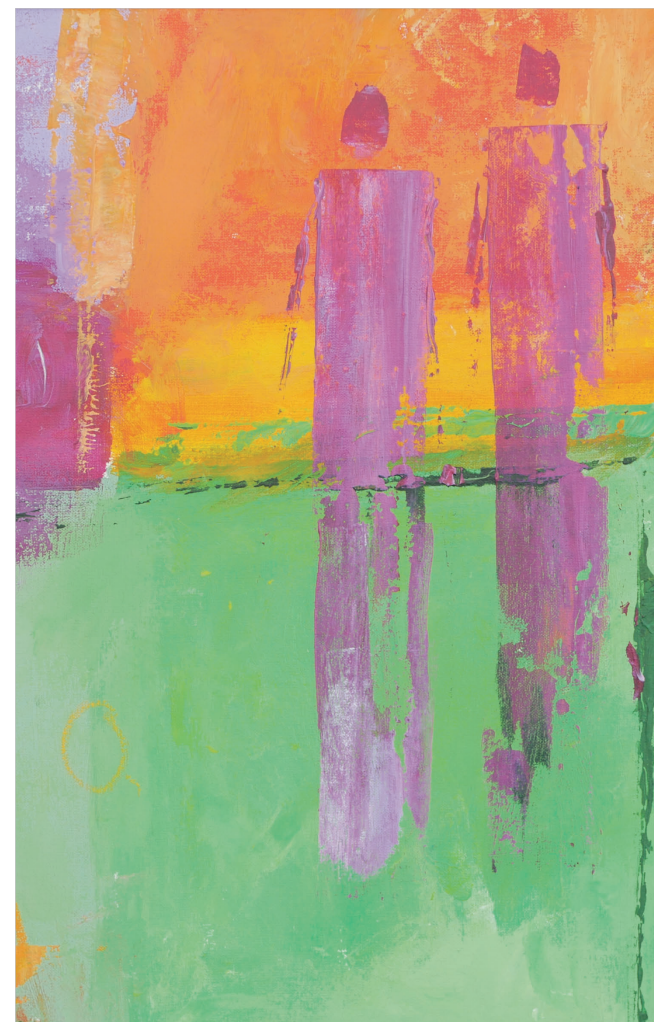
Weitere Informationen und Anmeldung unter:  
[www.stiftung-liebenau.de/akademie](http://www.stiftung-liebenau.de/akademie)  
Kursnummer: 191543

---

© September 2018

### **Akademie Schloss Liebenau**

Ansprechpartnerin: Susanne Brezovsky  
Siggenweilerstraße 11 · 88074 Meckenbeuren  
Tel.: +49 7542 10-1263 · Fax: +49 7542 10-1953  
E-Mail: [akademie@stiftung-liebenau.de](mailto:akademie@stiftung-liebenau.de)  
[www.stiftung-liebenau.de/akademie](http://www.stiftung-liebenau.de/akademie)



Akademie Schloss Liebenau

**Leitungskräfteentwicklung für  
Küchenleitungen und  
Hauswirtschaftsleitungen 2019**

## Zielsetzung

Leiterin und Leiter zu sein, bedeutet die Übernahme einer sozialen Rolle in einer Institution. Die Gestaltungsmöglichkeiten der Leitungsrolle sind in einem Netz vielfältiger und zum Teil widersprüchlicher Erwartungen aller Beteiligten eingebunden. In diesem Spannungsfeld muss sich die Führungskraft täglich mit Erwartungen, Interessen und Bedürfnissen verschiedener Rollenträger auseinandersetzen, verhandeln und entscheiden.

Die Führungskräfte lernen, sich als Person mit ihren Stärken, Potentialen und Grenzen mit der Leitungsrolle zu identifizieren und diese kontextbezogen, beziehungsstärkend und aufgabenorientiert zu gestalten. Sie erweitern ihre persönlichen und sozialen Kompetenzen mit Blick auf die Mitarbeiterführung, Teamentwicklung und die Kooperation mit externen Partnern. Zudem werden sie in ihrer Leitungsidentität gestärkt.

## Einstiegstag

- Sich kennenlernen und im Kurs einfinden
- Konzept vorstellen
- Erwartungen klären
- Vereinbarungen für die Zusammenarbeit treffen
- Erste Auseinandersetzung mit dem heutigen Führungsverständnis

## Modul 1: Führungsverständnis

- Führen in Strukturen
- Führungsstile
- Eigenes Rollenverständnis
- Eine Kultur der Wertschätzung aufbauen

## Modul 2: Mitarbeiterführung - Mitarbeiter fördern

- Einstellen, anleiten, einarbeiten
- Beauftragen, delegieren, motivieren
- Anerkennen und kritisch rückmelden
- Selbstorganisation und Büromanagement

## Modul 3: Mitarbeiterführung - Mitarbeiter fordern

- Konflikte klären
- Kritikgespräche führen
- Absprachen treffen
- Kontrollieren
- Mitarbeiterentwicklungsgespräche führen
- Beurteilen

## Modul 4: Teammeeting

- Grundverständnis von Moderation
- Teambesprechungen effektiv vorbereiten
- Im Team Konflikte ansprechen und bearbeiten
- Teamgespräche effizient und beziehungsstärkend leiten

## Modul 5: Rolle in der Organisation

- Zusammenarbeit mit Vorgesetzten
- Zusammenarbeit mit Pflegekräften und Pflegeassistenten sowie Angehörigen
- Stellenwert in der Einrichtung
- Interessen vertreten und dialogisch verhandeln

## Abschlussstag

- Präsentation zu Lerninhalten durch die Teilnehmenden
- Zertifikatsübergabe

## Arbeitsform

Vortrag, Gruppenarbeit, Fallarbeiten, Übungen, Kollegiale Beratung

## Begleitende Lernformen

- Entwicklungsgespräch mit den Vorgesetzten
- Transferaufgaben zwischen den Seminarabschnitten

## Zielgruppe

Leitungen im Bereich Küche und Hauswirtschaft in der Altenhilfe der Stiftung Liebenau

## Kursleitung

Anna Jäger, Diplompädagogin, Diplomsozialarbeiterin, Trainerin im Bereich Führung und Kommunikation, Ausbildung in Organisationsberatung, Transaktionsanalytische Beraterin

## Kursgebühren: 1.800,00 Euro

Die Kosten für das Mittagessen und ggf. Übernachtung sind in den Kursgebühren nicht enthalten.