

DEINE ZUKUNFT

MIT UNS

**STARTE JETZT DEINE AUSBILDUNG,
DEIN FSJ/BFD ODER STUDIUM!**



Starte deine Zukunft mit uns! 4

Gesundheits-, Pflege- und Erziehungsberufe

| | |
|--|----|
| Pflegefachmann (m/w/d) | 10 |
| Altenpflegehelfer (m/w/d) | 11 |
| Heilerziehungspfleger (m/w/d) | 12 |
| Heilerziehungsassistent (m/w/d) | 13 |
| Jugend- und Heimerzieher (m/w/d) | 14 |
| Arbeitserzieher (m/w/d) | 15 |

Dienstleistungs- und Handwerksberufe

| | |
|--|----|
| Elektroniker für Betriebstechnik (m/w/d) | 16 |
| Anlagenmechaniker (m/w/d) | 17 |
| Gärtner im Garten- und Landschaftsbau (m/w/d)..... | 18 |
| Forstwirt (m/w/d)..... | 19 |
| Landwirt (m/w/d)..... | 20 |
| Hauswirtschaftler (m/w/d) | 21 |
| Fachmann für Systemgastronomie (m/w/d)..... | 22 |
| Gebäudereiniger (m/w/d)..... | 23 |

Kaufmännische Berufe

| | |
|--|----|
| Fachinformatiker f. Systemintegration & Anwendungsentwicklung (m/w/d)... | 24 |
| Kaufleute für Büromanagement (m/w/d) | 25 |

Duales Studium

| | |
|--|----|
| Sozialmanagement | 27 |
| Sozialwirtschaft..... | 28 |
| Soziale Arbeit | 29 |
| BWL-Gesundheitsmanagement & BWL-Industrie..... | 30 |
| Wirtschaftsinformatik | 31 |

FSJ, BFD und Praktikum 32

Deine Vorteile..... 34

Deine Bewerbung..... 35



#DEINE ZUKUNFT MIT UNS

Du weißt noch nicht, wie es nach der Schule weitergehen soll? Ob du gern eine Ausbildung machen oder dich nach deinem Schulabschluss erstmal sozial engagieren möchtest?

Dann bist du bei uns auf jeden Fall richtig. Wir sind die Stiftung Liebenau. Uns gibt es bereits seit mehr als 150 Jahren. Wir setzen uns für die größtmögliche Selbstbestimmung und Teilhabe von Menschen am gesellschaftlichen Leben ein.

Ob Praktikum, FSJ/BFD, Studium oder eine Ausbildung in unterschiedlichen Bereichen, bei uns findest du deinen Weg. In der Stiftung Liebenau kannst du am, mit oder für Menschen arbeiten. Deine Möglichkeiten bei uns findest du in dieser Broschüre.

Egal, wofür du dich entscheidest – wir freuen uns auf dich und die gemeinsame Reise!

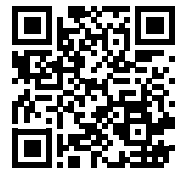
VIelfÄLTIGE MÖGLICHKEITEN

Du hast nicht nur die Wahl zwischen Ausbildung, Studium, FSJ/BFD oder Praktikum: sondern auch die Option zwischen verschiedenen Standorten und Fachbereichen.

Denn die Stiftung Liebenau ist bunt. Nicht nur unsere Nachwuchskräfte sind vielseitig, sondern auch die Möglichkeiten in der Stiftung Liebenau. Wir haben zahlreiche Standorte mit unterschiedlichsten Einrichtungen und Angeboten. Das bietet dir vielfältige Einblicke und zahlreiche Karrieremöglichkeiten.

Einen Überblick über die Geschäftsbereiche und die entsprechenden Möglichkeiten bekommst du auf den Seiten 6 - 9.

Hier über den QR-Code findest du unsere Standorte mit interessanten Stellenausschreibungen. Schau gerne rein und finde raus, wo vielleicht auch in deiner Nähe ein passendes Angebot ist. Und wenn nichts Passendes dabei ist, freuen wir uns über deine Initiativbewerbung.



ZAHLEN, DATEN, FAKTEN

8.937

Mitarbeiterinnen
und Mitarbeiter

1.534

Freiwillig
Ehrenamtliche

407

Auszubildende
insgesamt

103

FSJ-ler
insgesamt



TEILHABE

Arbeiten mit Menschen mit Behinderungen



SPANNENDE ARBEITSBEREICHE:

- Wohnen und Leben
- Arbeit und Bildung
- Schulen
- Ambulante Dienste

DEINE MÖGLICHKEITEN:

- Heilerziehungspfleger (m/w/d) *siehe S. 12*
- Heilerziehungsassistent (m/w/d) *siehe S. 13*
- Jugend- und Heimerzieher (m/w/d) *siehe S. 14*
- Arbeitserzieher (m/w/d) *siehe S. 15*
- Pflegefachmann (m/w/d) *siehe S. 10*
- Altenpflegehelfer (m/w/d) *siehe S. 11*
- Duales Studium im Bereich Soziale Arbeit, Sozialmanagement und -wirtschaft *siehe S. 27-29*
- Praktikum sowie FSJ und BFD *siehe S. 32-33*



1.663 Mitarbeitende



26 Standortkommunen



4.551 Menschen mit Teilhabebedarf

PFLEGE

Arbeiten mit älteren Menschen



SPANNENDE ARBEITSBEREICHE:

- Stationäre Pflege
- Ambulante Dienste
- Wohnen und Leben
- Hospiz

DEINE MÖGLICHKEITEN:

- Pflegefachmann (m/w/d) *siehe S. 10*
- Altenpflegehelfer (m/w/d) *siehe S. 11*
- Praktikum sowie FSJ und BFD *siehe S. 32-33*



2.024 Mitarbeitende



40 Standortkommunen



4.778 betreute Menschen in stationärer Pflege

BILDUNG

Arbeiten mit Jugendlichen mit Förderbedarf



SPANNENDE ARBEITSBEREICHE:

- Ausbildung/Qualifizierung
- Berufliche Schulen
- Wohnen und Freizeit
- Diagnostik
- Erwachsenenbildung

DEINE MÖGLICHKEITEN:

- Arbeitserzieher (m/w/d) *siehe S. 15*
- Jugend- und Heimerzieher (m/w/d) *siehe S. 14*
- Praktikum sowie FSJ und BFD *siehe S. 32-33*
- Duales Studium im Bereich Soziale Arbeit, Sozialmanagement und -wirtschaft *siehe S. 27-29*



543 Mitarbeitende



54 Berufe



1.895 Schülerinnen und Schüler
sowie Auszubildende

GESUNDHEIT

Arbeiten mit psychiatrisch oder somatisch erkrankten Menschen mit Unterstützungsbedarf



SPANNENDE ARBEITSBEREICHE:

- Kinder- und Jugendpsychiatrie
- Erwachsenenpsychiatrie
- Sozialtherapeutische Heime
- Somatische Medizin
- Therapien

DEINE MÖGLICHKEITEN:

- Heilerziehungspfleger (m/w/d) *siehe S. 12*
- Heilerziehungsassistent (m/w/d) *siehe S. 13*
- Jugend- und Heimerzieher (m/w/d) *siehe S. 14*
- Pflegefachmann (m/w/d) *siehe S. 10*
- Praktikum sowie FSJ und BFD *siehe S. 32-33*



575 Mitarbeitende



649 Patienten
im Krankenhaus



62 Krankenhausbetten

SERVICE

Arbeiten im Dienstleistungsbereich



SPANNENDE ARBEITSBEREICHE:

- Catering
- Textilservice
- Gebäudeservice

DEINE MÖGLICHKEITEN:

- Fachmann für Systemgastronomie (m/w/d) *siehe S. 22*
- Hauswirtschafter (m/w/d) *siehe S. 21*
- Gebäudereiniger (m/w/d) *siehe S. 23*
- Praktikum sowie FSJ und BFD *siehe S. 32-33*



383 Mitarbeitende



2.407.936 kg gewaschene Wäsche



547.827 zubereitete Mittagessen

TECHNIK

Arbeiten in den technischen Diensten



SPANNENDE ARBEITSBEREICHE:

- Technische Anlagen
- Heizungs-, Sanitär- und Trinkwassertechnik
- Haustechnik
- Elektrotechnik
- Arbeitssicherheit
- Brandschutz
- Wartung und Instandhaltung

DEINE MÖGLICHKEITEN:

- Anlagenmechaniker (m/w/d) *siehe S. 17*
- Elektroniker für Betriebstechnik (m/w/d) *siehe S. 16*
- Praktikum sowie FSJ und BFD *siehe S. 32-33*



90 Mitarbeitende



1.200 verbaute Rauchmelder



20.000 abgeschlossene Aufträge

GRÜNE BETRIEBE

Arbeiten an der
frischen Luft



SPANNENDE ARBEITSBEREICHE:

- Gärtnerei
- Landwirtschaft
- Obst- und Weinbau
- Garten- und Landschaftsbau
- Forstliche Dienstleistungen und Waldbetreuung

DEINE MÖGLICHKEITEN:

- Landwirt (m/w/d) *siehe S. 20*
- Gärtner im Garten- und Landschaftsbau (m/w/d) *siehe S. 18*
- Forstwirt (m/w/d) *siehe S. 19*
- Praktikum sowie FSJ und BFD *siehe S. 32-33*



117 Mitarbeitende



473 ha
Bewirtschaftungsfläche



850 abgewickelte Projekte im
Garten- und Landschaftsbau

VERWALTUNG

Arbeiten in der
Administration



SPANNENDE ARBEITSBEREICHE:

- Allgemeine Verwaltung
- Empfang und Sekretariat
- Personalverwaltung und -abrechnung
- Rechnungswesen
- Finanzen und Controlling
- Marketing
- Zentrale IT

DEINE MÖGLICHKEITEN:

- Kaufleute für Büromanagement (m/w/d) *siehe S. 25*
- Fachinformatiker für Systemintegration und Anwendungsentwicklung (m/w/d) *siehe S. 24*
- Duales Studium in den Bereichen BWL-Gesundheitsmanagement, BWL-Industrie und Wirtschaftsinformatik *siehe S. 30-31*
- Praktikum *siehe S. 32-33*



338 Mitarbeitende



1.625.000
verbuchte Belege



10.049
bearbeitete IT-Tickets



PFLEGEFACHMANN (M/W/D)

Dauer der Ausbildung: 3 Jahre

Als Pflegefachmann (m/w/d) bist du ganz nah am Menschen. Du betreust und förderst Menschen aller Altersstufen z. B. in Pflegeeinrichtungen, ambulanten Diensten, Wohngruppen oder Kliniken. Neben medizinischer und pflegerischer Versorgung stehen insbesondere im Bereich Altenpflege auch die Begleitung im Alltag sowie therapeutische Maßnahmen im Mittelpunkt.



DEINE AUFGABEN

- Ganzheitliche Beratung und Betreuung
- Planung und Durchführung von Grund- und Behandlungspflege
- Planung und Durchführung von Pflegevisiten
- Erfassung und Abrechnung von Pflegemaßnahmen
- Enge Zusammenarbeit mit Therapeuten und Ärzten
- ... und vieles mehr



DEIN PROFIL

- Mittlere Reife oder Hauptschulabschluss mit 2-jähriger Ausbildung oder Abschluss zum Altenpflegehelfer (m/w/d)*
- Planung, Steuerung und Verantwortung übernehmen - das ist ganz deins!
- Du bist einfühlsam, geduldig und kommunizierst gern

*konkrete Voraussetzungen findest du auf unserer Karriereseite

Weitere Infos, wie dein Gehalt, unsere Kontaktpersonen, mögliche Berufsschulen und vieles mehr, findest du hier:





ALTENPFLEGEHELFER (M/W/D)

Dauer der Ausbildung: 1 Jahr

Als Altenpflegehelfer (m/w/d) betreust und förderst du zusammen mit pflegerischen und/oder pädagogischen Fachkräften Menschen unterschiedlicher Altersstufen. Dein Arbeitsfeld ist bunt: Es erwarten dich abwechslungsreiche Einsatzbereiche mit unterschiedlichen Schwerpunkten – z. B. in Pflegeeinrichtungen oder Wohngruppen für Menschen mit Behinderungen.



DEINE AUFGABEN

- Durchführung der Grundpflege sowie Unterstützung bei der Behandlungspflege
- Mitwirkung bei der Planung und Durchführung von Pflegevisiten
- Pflegedokumentation
- Mitwirkung bei der Organisation des Stationsablaufes



DEIN PROFIL

- Hauptschulabschluss oder Nachweis eines gleichwertigen Abschlusses
- Unterstützen, Assistieren, Pflegen – das ist ganz deins!
- Organisatorische Aufgaben machen dir Spaß
- Du bist einfühlsam und geduldig



Weitere Infos, wie dein Gehalt, unsere Kontaktpersonen, mögliche Berufsschulen und vieles mehr, findest du hier:





HEILERZIEHUNGSPFLEGER (M/W/D)

Dauer der Ausbildung: 3 Jahre

Als Heilerziehungspfleger (m/w/d) unterstützt du Menschen mit Behinderungen in allen Lebensbereichen. Schwerpunkte sind neben der pädagogischen und pflegerischen Arbeit die Bereiche Freizeit und Bildung. Dich erwarten abwechslungsreiche Einsatzbereiche wie ambulante und gemeindeintegrierte Wohnformen, Einrichtungen der stationären Jugendhilfe oder der Psychiatrie.



DEINE AUFGABEN

- Pädagogische und pflegerische Unterstützung von Menschen mit Hilfebedarf
- Planung und Durchführung von Betreuungs- und Freizeitangeboten
- Erstellen von Förder- und Betreuungsplänen
- Unterstützung bei der Teilhabe und Teilnahme am gesellschaftlichen Leben (z. B. Einkauf, Hobby, Behördengänge, Haushalt)
- Unterstützung bei der Grund- und Behandlungspflege



DEIN PROFIL

- Mittlere Reife und eine 12-monatige Tätigkeit im sozialen Bereich (z. B. FSJ)* oder Fachhochschulreife und eine 6-wöchige Tätigkeit im sozialen Bereich*
- Organisatorische Aufgaben machen dir Spaß
- Du bist einfühlsam und kommunizierst gern
- Deine besondere Stärke: Geduld

*konkrete Voraussetzungen findest du auf unserer Karriereseite



Weitere Infos, wie dein Gehalt, unsere Kontaktpersonen, mögliche Berufsschulen und vieles mehr, findest du hier:





HEILERZIEHUNGSASSISTENT (M/W/D)

Dauer der Ausbildung: 2 Jahre

Als Heilerziehungsassistent (m/w/d) begleitest und unterstützt du zusammen mit einer sozialpädagogischen oder pflegerischen Fachkraft Menschen mit Einschränkungen in allen Lebensbereichen. Du ermöglichst ihnen damit Teilhabe am gesellschaftlichen Leben, förderst ihre Fähigkeiten und soziale Kompetenzen und hilfst ihnen, ihr Leben individuell selbst zu gestalten.




DEINE AUFGABEN

- Unterstützen bei täglicher und gesundheitlicher Pflege
- Begleiten bei Alltagsaktivitäten, dem Gang zu Behörden oder in die Schule
- Planung und Durchführung von Freizeit- und Förderaktivitäten
- ... und vieles mehr



DEIN PROFIL

- Hauptschulabschluss
- Unterstützen, Assistieren, Pflegen – das ist ganz deins!
- Du bist verständnisvoll und hast Humor
- Du bist tatkräftig und hast viele Ideen



Weitere Infos, wie dein Gehalt, unsere Kontaktpersonen, mögliche Berufsschulen und vieles mehr, findest du hier:





JUGEND- UND HEIMERZIEHER (M/W/D)

Dauer der Ausbildung: 3 Jahre

Als Jugend- und Heimerzieher (m/w/d) bist du für deine Schützlinge Ansprechperson Nummer 1. Du begleitest Kinder und Jugendliche in der Alltags- und Freizeitgestaltung, unterstützt sie in ihrer sozialen Entwicklung und löst mit ihnen gemeinsam Konflikte mit Eltern oder in der Schule. Deine Arbeitsfelder sind Einrichtungen der stationären Jugend- und Behindertenhilfe sowie die Kinder- und Jugendpsychiatrie.



DEINE AUFGABEN

- Pädagogische Begleitung und Förderung von Kindern und Jugendlichen
- Planung und Durchführung von Betreuungs- und Freizeitangeboten (z. B. Sport und Kreativangebote)
- Ausarbeiten von Erziehungs- und Hilfeplänen
- Unterstützung in schulischen Belangen
- Planen von Festen und Ferienaufenthalten
- Unterstützung bei medizinischen und pflegerischen Fragen
- ... und vieles mehr

*konkrete Voraussetzungen findest du auf unserer Karriereseite



DEIN PROFIL

- Mittlere Reife und eine 12-monatige Tätigkeit im sozialen Bereich (z. B. FSJ)* oder Fachhochschulreife und eine 6-wöchige Tätigkeit im sozialen Bereich*
- Du hast Freude an sozialen Aufgaben und arbeitest gern im Team
- Die Arbeit mit Kindern und Jugendlichen macht dir besonders viel Spaß



Weitere Infos, wie dein Gehalt, unsere Kontaktpersonen, mögliche Berufsschulen und vieles mehr, findest du hier:





ARBEITSERZIEHER (M/W/D)

Dauer der Ausbildung: 3 Jahre

Als Arbeitserzieher (m/w/d) ermöglichst du Menschen mit Förderbedarfen, Behinderungen oder Benachteiligungen die Teilhabe am Arbeitsleben. Du unterstützt sie z. B. bei der Berufswahl, beim Einstieg in das Arbeitsleben oder in Werkstätten für Menschen mit Behinderungen. Dabei orientierst du dich an den individuellen Bedürfnissen und Fähigkeiten des Einzelnen.



DEINE AUFGABEN

- Begleitung und Unterstützung von Menschen mit den verschiedensten Förder- und Teilhabebedarfen beim Einstieg in das Arbeitsleben
- Unterstützung bei arbeitsbegleitenden Maßnahmen
- Pädagogische Förderung und Betreuung
- ... und vieles mehr



DEIN PROFIL

- Mittlerer Bildungsabschluss oder ein gleichwertig anerkannter Bildungsstand sowie eine abgeschlossene 2-jährige Berufsausbildung
- Du hast Freude an sozialen Aufgaben und arbeitest gern im Team
- Ein empathischer und wertschätzender Umgang mit Menschen ist für dich selbstverständlich

Weitere Infos, wie dein Gehalt, unsere Kontaktpersonen, mögliche Berufsschulen und vieles mehr, findest du hier:





ELEKTRONIKER FÜR BETRIEBSTECHNIK (M/W/D)

Dauer der Ausbildung: 3,5 Jahre

Als Elektroniker für Betriebstechnik (m/w/d) sorgst du dafür, dass der Laden läuft. Du installierst, wartest und reparierst elektrische Betriebs-, Produktions- und Verfahrensanlagen aller Art. Dein Job ist gefragt und dich erwarten abwechslungsreiche Einsatzorte und vielfältige Karrieremöglichkeiten.



DEINE AUFGABEN

- In-Betrieb-Nahme und Warten von elektrischen Betriebs-, Produktions- und Verfahrensanlagen
- Einstellen, Anpassen und In-Betrieb-Nahme von Schalt- und Steueranlagen
- Inspizieren, Prüfen, Montieren und Warten von Anlagen der Energieversorgung
- Einrichten von Kommunikations- und Beleuchtungstechnik



DEIN PROFIL

- Gute Mittlere Reife
- Du bist technisch interessiert und handwerklich begabt
- Logisches Denken und das Lösen von Problemen sind deine Stärken
- Du bist aufgeschlossen, hilfsbereit und zuverlässig



Weitere Infos, wie dein Gehalt, unsere Kontaktpersonen, mögliche Berufsschulen und vieles mehr, findest du hier:





ANLAGENMECHANIKER (M/W/D)

Dauer der Ausbildung: 3 Jahre

Als Anlagenmechaniker für Sanitär-, Heizungs- und Klimatechnik (m/w/d) sind Wasser und Luft deine Elemente. Du montierst Trinkwasserversorgungs- und Entsorgungssysteme, sanitäre Anlagen und Heizungsanlagen und installierst Klima- und Lüftungsanlagen. Dein Alltag ist abwechslungsreich – und dein Job ist zukunftssicher wie kaum ein anderer.



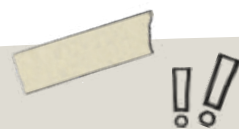
DEINE AUFGABEN

- Planung und Montage von Anlagen und Systemen der Ver- und Entsorgungstechnik
- Installation elektrischer Baugruppen
- Einstellen von Funktionsprüfungen und Suchen von Störungsursachen
- Durchführung von Inspektions-, Wartungs- und Instandsetzungsarbeiten
- Beratung und Anweisung von Kunden



DEIN PROFIL

- Guter Werkrealschulabschluss, gerne auch höher
- Du bist technisch interessiert und handwerklich begabt
- Logisches Denken und das Lösen von Problemen sind deine Stärken
- Du bist aufgeschlossen, hilfsbereit und zuverlässig



Weitere Infos, wie dein Gehalt, unsere Kontaktpersonen, mögliche Berufsschulen und vieles mehr, findest du hier:





GÄRTNER IM GARTEN- UND LANDSCHAFTSBAU (M/W/D)

Dauer der Ausbildung: 3 Jahre

Als Gärtner im Garten- und Landschaftsbau (m/w/d) bist du Profi, wenn es um Anlagen im Freien geht. Dabei arbeitest du an vielfältigen Orten mit unterschiedlichen Herausforderungen: Von Rasenflächen, Mauern, Wegen bis zu Teichen ist alles mit dabei. Du bist Gestalter und Organisationstalent bei der Umsetzung von Kundenwünschen und du liebst die Arbeit mit schweren Geräten.



DEINE AUFGABEN

- Vorbereitung und Planung der Baustelle
- Durchführung von Erdarbeiten
- Gestaltung und Pflege von Rasen- und Pflanzenflächen
- Umgang mit verschiedenen Baumaschinen
- Umsetzung von Kundenaufträgen



DEIN PROFIL

- Hauptschulabschluss oder gleichwertiger Bildungsstand
- Du arbeitest gern im Freien
- Du bist verantwortungsbewusst und zuverlässig
- Handwerkliche Tätigkeiten und Arbeiten im Team sind genau deins



Weitere Infos, wie dein Gehalt, unsere Kontaktpersonen, mögliche Berufsschulen und vieles mehr, findest du hier:





FORSTWIRT (M/W/D)

Dauer der Ausbildung: 3 Jahre

Als Forstwirt (m/w/d) bist du Profi im Pflegen, Pflanzen, Schützen, Vermessen und Fällen von Bäumen und leistest einen wichtigen Beitrag zur Nachhaltigkeit. Das Ökosystem Wald ist vielfältig und bietet dir spannende Aufgaben: Dazu gehören Arbeitsgebiete wie z. B. Forsttechnik und Jagdwesen sowie der entsprechende Umgang mit Maschinen und Arbeitsgeräten.



DEINE AUFGABEN

- Mitarbeit bei der Holzernte
- Waldpflege- und Pflanzarbeiten
- Forstliche Dienstleistungen
- Produktion von Brennholz
- Mitarbeit in der Forstbaumschule
- Umgang mit forstwirtschaftlichen Maschinen



DEIN PROFIL

- Hauptschulabschluss oder Mittlere Reife
- Du arbeitest gern im Freien und interessierst dich für den Wald
- Abwechslungsreiche, körperliche Arbeit macht dir Spaß
- Du bist handwerklich geschickt
- Die Arbeit mit Menschen mit Behinderungen ist für dich eine Bereicherung



Weitere Infos, wie dein Gehalt, unsere Kontaktpersonen, mögliche Berufsschulen und vieles mehr, findest du hier:





LANDWIRT (M/W/D)

Dauer der Ausbildung: 3 Jahre

Als Landwirt (m/w/d) arbeitest du mit und in der Natur. Mit deinen Erträgen leistest du einen wesentlichen Beitrag zu unserer Nahrungsmittelversorgung mit pflanzlichen und tierischen Produkten. Die Abwechslung in diesem Beruf ist groß, denn du arbeitest mit Tieren, verschiedenen Pflanzen und großen technischen Maschinen.



DEINE AUFGABEN

- Bewirtschaftung von Ackerflächen
- Mitarbeit bei der Ernte
- Fütterung und Pflege von Tieren
- Bedienung und Wartung von landwirtschaftlichen Nutzfahrzeugen
- Aufbereitung und Vermarktung von landwirtschaftlichen Erzeugnissen



DEIN PROFIL

- Hauptschulabschluss
- Führerschein Klasse L
- Du arbeitest am liebsten im Freien
- Handwerkliches Geschick, körperliche Belastbarkeit und Durchhaltevermögen sind deine Stärken
- Die Arbeit mit Menschen mit Behinderungen ist für dich eine Bereicherung

Weitere Infos, wie dein Gehalt, unsere Kontaktpersonen, mögliche Berufsschulen und vieles mehr, findest du hier:



HAUSWIRTSCHAFTER (M/W/D)

Dauer der Ausbildung: 3 Jahre

Als Hauswirtschafter (m/w/d) übernimmst du die hauswirtschaftliche Versorgung und Betreuung von Menschen unserer Einrichtungen. Du bist in der Küche (mit warmer Küche und Snackeria), im Servicebereich unserer Kantine und des Tagungshauses, in der Wäscherei, im Gebäudeservice, am Kundentelefon und auch in den Wohnbereichen tätig.



DEINE AUFGABEN

- Zubereitung von Mahlzeiten nach ernährungsphysiologischen Aspekten
- Servieren und Präsentieren von Speisen und Getränken
- Betreuen von Kunden, Gästen sowie Bewohnerinnen und Bewohnern
- Waschen der Bewohnertextilien und der Flachwäsche
- Reinigung von Objekten - wie bspw. Gemeinschaftsräume und Bewohnerzimmer
- Planen, Kontrollieren und Optimieren von Abläufen, Speiseangeboten, Reinigungs- und Pflegearbeiten



DEIN PROFIL

- Guter Hauptschulabschluss
- Du hast Spaß am praktischen Arbeiten mit Lebensmitteln, Wäsche und Reinigungsutensilien
- Der Umgang mit Menschen und die Arbeit im Team macht dir Freude
- Du bist verantwortungsbewusst, zuverlässig, belastbar und serviceorientiert



Weitere Infos, wie dein Gehalt, unsere Kontaktpersonen, mögliche Berufsschulen und vieles mehr, findest du hier:





FACHMANN FÜR SYSTEMGASTRONOMIE (M/W/D)

Dauer der Ausbildung: 3 Jahre

Als Fachmann für Systemgastronomie (m/w/d) liegt deine Stärke in der Organisation. Mit zentral gesteuerten Gastronomiekonzepten kennst du dich bestens aus und achtest in sämtlichen Arbeitsabläufen auf die vorgegebenen Standards. Du stellst die Einhaltung der Hygiene-, Qualitäts- und Sicherheitsvorschriften sicher und hast Wunsch und Wohl der Gäste stets im Blick.



DEINE AUFGABEN

- Organisation aller Bereiche im Catering nach einem festgelegten Gastronomiekonzept
- Organisation sämtlicher Arbeitsabläufe und Personalplanung
- Beschaffung der erforderlichen technischen Arbeitsmittel
- Einhaltung der Qualitätsstandards sowie der Hygiene- und Sicherheitsvorschriften
- Gästebetreuung
- Durchführung von Kostenkontrollen
- Einleitung von Marketingmaßnahmen



DEIN PROFIL

- Guter Hauptschulabschluss oder Mittlere Reife
- Du hast Freude an der Arbeit in der Gastronomie
- Du bist belastbar, verantwortungsbewusst und zuverlässig
- Hohes Engagement und Motivation zeichnen dich aus
- Du arbeitest gern im Team

Weitere Infos, wie dein Gehalt, unsere Kontaktpersonen, mögliche Berufsschulen und vieles mehr, findest du hier:





GEBÄUDEREINIGER (M/W/D)

Dauer der Ausbildung: 3 Jahre

Als Gebäudereiniger (m/w/d) bist du Profi für Sauberkeit. Du bist mit deinem Team an verschiedenen Einsatzorten unterwegs, um den Innen- und Außenbereich von Gebäuden aller Art mit modernsten Geräten nach System zu reinigen. Dabei ist die Umsetzung spezieller Hygienekonzepte für hygienisch sensible Bereiche von hoher Bedeutung.



DEINE AUFGABEN

- Beurteilung von Oberflächen und Verschmutzung und Auswahl des geeigneten Reinigungsverfahrens
- Reinigung von textilen und nichttextilen Bodenbelägen, Glasflächen und Fassaden
- Säubern von Gesundheitseinrichtungen, Industrieanlagen und Ausstattungsgegenständen
- Umsetzung von Hygienekonzepten und Arbeitssicherheit
- Instandhaltung von Maschinen und Geräten



DEIN PROFIL

- Guter Hauptschulabschluss
- Du bist belastbar und hast Freude an körperlicher Arbeit
- Mit Maschinen und Geräten zu arbeiten ist genau dein Ding
- Du arbeitest gern im Team



Weitere Infos, wie dein Gehalt, unsere Kontaktpersonen, mögliche Berufsschulen und vieles mehr, findest du hier:





FACHINFORMATIKER FÜR SYSTEMINTEGRATION UND ANWENDUNGSENTWICKLUNG (M/W/D)

Dauer der Ausbildung: 3 Jahre

Als Fachinformatiker (m/w/d) hast du alle Fäden in der Hand. Du planst, konfigurierst, verwaltest und analysierst IT-Systeme mithilfe moderner Software-Tools und Techniken. Mit einem offenen Ohr für die Anwenderwünsche erstellst du bedarfsgerechte IT-Lösungen für den eigenen Betrieb oder im Kundenauftrag.



DEINE AUFGABEN

- Planung, Einrichtung und Pflege von IT-Systemen
- Entwicklung und Programmierung von Softwarelösungen
- Behebung von alltäglichen IT-Problemen
- Aufbau und Konfiguration von Netzwerken
- Durchführung von Schulungen



DEIN PROFIL

- Gute Mittlere Reife oder sehr guter Hauptschulabschluss
- Du bist interessiert am Umgang mit Soft- und Hardware
- Logisches Denken und das Finden von Lösungen sind deine Stärken
- Du bist kommunikativ und kannst dein Fachwissen verständlich vermitteln



Weitere Infos, wie dein Gehalt, unsere Kontaktpersonen, mögliche Berufsschulen und vieles mehr, findest du hier:





KAUFLEUTE FÜR BÜROMANAGEMENT (M/W/D)

Dauer der Ausbildung: 3 Jahre

Als Kaufmann für Büromanagement (m/w/d) bist du ein Organisationstalent. Für die Verwaltung und Koordination administrativer Tätigkeiten und Prozesse nutzt du verschiedene Kommunikationsmittel und bist fit in den gängigen Programmen. Dich erwarten abwechslungsreiche Arbeitsbereiche und vielfältige Karriereöglichkeiten.



DEINE AUFGABEN

- Sekretariats- und Empfangstätigkeiten
- Personalverwaltung
- Abrechnungs- und Rechnungsbearbeitung
- Erstellung von Statistiken, Dateien und Recherchen
- Terminkoordination und Organisation von Veranstaltungen
- ... und vieles mehr



DEIN PROFIL

- Gute Mittlere Reife, gerne Berufskolleg I oder II
- Spaß an der Kommunikation
- Du engagierst dich gern für andere Menschen
- Du bist verantwortungsbewusst und hast ein Händchen für's Organisieren



Weitere Infos, wie dein Gehalt, unsere Kontaktpersonen, mögliche Berufsschulen und vieles mehr, findest du hier:





DUALES STUDIUM

WARUM DUAL STUDIEREN BEI UNS?

Die Stiftung Liebenau verfügt über unterschiedliche Wohn-, Betreuungs- und Hilfeformen in der Jugend- und Altenhilfe und in den Hilfen für Menschen mit Behinderungen.

Wir können dir einen umfangreichen praktischen Einblick in die Sozialbranche bieten. Es gibt fast nichts, was du bei uns nicht findest.

Durch das duale Studium kannst du theoretisches Wissen aus der Hochschule mit Erfahrungen aus der Berufspraxis verknüpfen. Die Theoriephasen finden an der Dualen Hochschule Baden-Württemberg und die Praxisphasen in der Stiftung Liebenau statt. Dadurch hast du nach den 3 Jahren neben dem Bachelorabschluss auch bereits erste Einblicke in unterschiedliche Tätigkeitsfelder. Während des Studiums erhältst du eine monatliche Vergütung und wirst von uns durch gute Begleitung, regelmäßige Treffen und weitere Angebote unterstützt.



SOZIALMANAGEMENT

Dauer des Studiums: 3 Jahre

Als Sozialmanager (m/w/d) bildest du die Schnittstelle zwischen Wirtschaft und Sozialem und bist breit aufgestellt – von der Organisation über Controlling, Personal, Marketing bis zum Qualitätsmanagement. Dabei lernst du die verschiedenen sozialpädagogischen, wirtschaftlichen und verwaltungstechnischen Aufgabengebiete kennen.



DEINE AUFGABEN

- Soziale Arbeit an der Schnittstelle zwischen Sozialpädagogik und Betriebswirtschaftslehre
- Personalwesen und Controlling
- Organisation pädagogischer, wirtschaftlicher und verwaltungstechnischer Sachgebiete
- Controlling, Marketing, Fundraising
- Qualitätsmanagement
- ... und vieles mehr



DEIN PROFIL

- Allgemeine oder fachgebundene Hochschulreife oder Fachhochschulreife*
- Du bist interessiert an sozialen und betriebswirtschaftlichen Zusammenhängen
- Du zeigst Eigeninitiative und arbeitest gern im Team

MÖGLICHE HOCHSCHULEN

Duale Hochschule:
DHBW Heidenheim
www.heidenheim.dhbw.de

Nähere Informationen und
Kontaktdaten findest du hier:



*mit bestandenem Studierfähigkeitstest



SOZIALWIRTSCHAFT

Dauer des Studiums: 3 Jahre

Als Sozialwirt (m/w/d) arbeitest du an der Schnittstelle zwischen Sozialer Arbeit/ Sozialpädagogik und BWL und sorgst für reibungslose Arbeitsabläufe. In diesem Studium erlernst du die Inhalte zu pädagogischen, wirtschaftlichen und verwaltungstechnischen Sachgebieten. Deine Praxisphasen finden in den Einrichtungen der Behindertenhilfe, der Berufsbildung und Jugendhilfe und in der Verwaltung statt.



DEINE AUFGABEN

- Pädagogische, wirtschaftliche und verwaltungstechnische Sachgebiete
- Personalwesen
- Organisationsentwicklung und Controlling
- ... und vieles mehr



DEIN PROFIL

- Allgemeine oder fachgebundene Hochschulreife oder Fachhochschulreife*
- Du bist interessiert an sozialen und betriebswirtschaftlichen Zusammenhängen
- Du bist flexibel und arbeitest gern im Team

MÖGLICHE HOCHSCHULEN

Duale Hochschule:
DHBW Villingen-Schwenningen
www.dhbw-vs.de

Nähere Informationen und
Kontaktdaten findest du hier:



*mit bestandenem Studierfähigkeitstest



SOZIALE ARBEIT

Dauer des Studiums: 3 Jahre

Als Sozialarbeiter (m/w/d) assistierst du Menschen mit Förderbedarfen oder Behinderungen. Du informierst und berätst sie über ambulante und stationäre Angebote und planst, organisierst und koordinierst individuell angepasste Leistungen. Dabei bekommst du einen fundierten Einblick in die verschiedenen Schwerpunkte und wirkst bei Konzeptions-, Organisations-, Leitungs- und Koordinierungsaufgaben mit.



DEINE AUFGABEN

- Beratung und Begleitung von Menschen mit Förderbedarfen oder Behinderungen
- Intervention in Krisensituationen
- Motivation zur Eigeninitiative
- Rehabilitationsmaßnahmen planen, berufsfördernde und eingliedernde Maßnahmen ergreifen
- Individuelle Bildungsprogramme planen und durchführen, dabei mit Schulen und Werkstätten zusammenarbeiten
- ...und vieles mehr

*mit bestandenem Studierfähigkeitstest



DEIN PROFIL

- Allgemeine oder fachgebundene Hochschulreife oder Fachhochschulreife*
- Du bist interessiert an sozialen Zusammenhängen
- Die Arbeit mit Menschen mit und ohne Behinderungen macht dir Spaß

MÖGLICHE HOCHSCHULEN

Duale Hochschule:
DHBW Villingen-Schwenningen
www.dhbw-vs.de

Nähere Informationen und
Kontaktdaten findest du hier:





BWL-GESUNDHEITSMANAGEMENT UND BWL-INDUSTRIE

Dauer des Studiums: 3 Jahre

Als Betriebswirt (m/w/d) planst, überwachst und organisierst du unterschiedlichste Geschäftsaktivitäten. In den Studiengängen BWL-Gesundheitsmanagement und BWL-Industrie wirst du auf die jeweiligen Herausforderungen der Branche vorbereitet und lernst betriebswirtschaftliche Zusammenhänge kennen. Dabei unterstützt du verschiedene Teams in ihren jeweiligen Projekten.



DEINE AUFGABEN

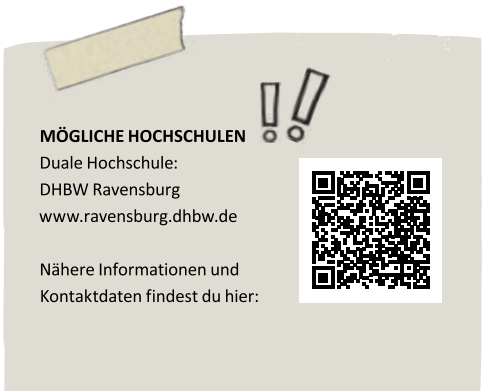
- Mitarbeit in allen zentralen Abteilungen des kaufmännischen Verwaltungsbereichs, wie z. B. Finanzen, Personalmanagement und Marketing
- Mitarbeit in der Krankenhausverwaltung (bei BWL-Gesundheitsmanagement)
- Erstellung von Konzepten, Kalkulationen sowie Durchführung von Recherchen
- Eigenständige Bearbeitung von kleineren Projekten
- ... und vieles mehr

*mit bestandenem Studierfähigkeitstest



DEIN PROFIL

- Allgemeine oder fachgebundene Hochschulreife oder Fachhochschulreife*
- Engagement für andere Menschen ist dir wichtig
- Du hast ein freundliches Auftreten
- Eigeninitiative und Zuverlässigkeit zeichnen dich aus



MÖGLICHE HOCHSCHULEN

Duale Hochschule:
DHBW Ravensburg
www.ravensburg.dhbw.de

Nähere Informationen und
Kontaktdaten findest du hier:





WIRTSCHAFTSINFORMATIK

Dauer des Studiums: 3 Jahre

Als Wirtschaftsinformatiker (m/w/d) sorgst du dafür, dass betriebswirtschaftliche Probleme mit dafür ausgelegten IT-basierten Ansätzen gelöst werden. Dein Themengebiet stellt eine Kombination aus angewandter Informatik und Betriebswirtschaftslehre dar. Durch die voranschreitende Digitalisierung in Wirtschaft und Gesellschaft hast du mit deinen fachübergreifenden Kenntnissen glänzende Zukunftsaussichten.




DEINE AUFGABEN

- Eigenständige Bearbeitung von kleineren Softwareprojekten
- Mitarbeit in verschiedenen Expertenteams (z. B. SAP, Vivendi)
- Technische Verantwortung für zentrale Applikationen
- ... und vieles mehr



DEIN PROFIL

- Allgemeine oder fachgebundene Hochschulreife oder Fachhochschulreife*
- Logisches Denken ist deine besondere Stärke



MÖGLICHE HOCHSCHULEN

Duale Hochschule:
DHBW Ravensburg
www.ravensburg.dhbw.de

Nähere Informationen und
Kontaktdaten findest du hier:



*mit bestandenerm Studierfähigkeitstest



FSJ, BFD UND PRAKTIKUM

WARUM EIN FSJ/BFD ODER EIN PRAKTIKUM MACHEN?

Ein Freiwilligendienst oder ein Praktikum eröffnet dir die Möglichkeit, verschiedene Berufe im sozialen Bereich besser zu verstehen. Du triffst auf viele unterschiedliche Menschen, sammelst wertvolle Erfahrungen und entwickelst dich persönlich weiter. Hierbei werden dir viele Chancen geboten, Neues zu erleben und aus einer anderen Perspektive kennenzulernen.

Im Freiwilligendienst oder Praktikum kannst du Menschen unterstützen, begleiten und sogar deine Hobbys und Interessen nutzen, um anderen zu helfen.



WIE LÄUFT EIN FREIWILLIGENDIENST AB?

Ein Freiwilligendienst dauert zwischen 6 und 18 Monate, in der Regel jedoch ein Jahr. Du bekommst ein Taschengeld, Erstattung von Fahrtkosten und ggf. eine freie Unterkunft.

Während des FSJ/ BFD hast du die Möglichkeit, deine Persönlichkeit und deine Kompetenzen weiterzuentwickeln. Weitere Vorteile: Im Freiwilligendienst gestaltest du aktiv unsere Gesellschaft mit. Auch lernst du Berufsfelder im sozialen Bereich aus erster Hand kennen. So kannst du später leichter entscheiden, welchen beruflichen Weg du einschlagen möchtest.



Übrigens: Das FSJ/BFD wird als Wartezeit fürs Studium und bei uns als Vorpraktikum für die Ausbildung im sozialen Beruf anerkannt.



WAS LERNST DU IM PRAKTIKUM?

Ein Praktikum ist die einfachste Möglichkeit, ein Berufsbild besser kennenzulernen. Du blickst für einen Tag, mehrere Tage oder auch Wochen hinter die Kulissen eines Berufes und lernst so Inhalte und Arbeitsalltag kennen.

- **Schnupperpraktikum:** Ein Schnupperpraktikum bietet Gelegenheit, einen Beruf kennenzulernen. Die Dauer kann frei vereinbart werden. Es bietet sich meist eine Woche an.
- **Praktikum zur Berufsorientierung:** Für Schülerinnen und Schüler, die ihren Berufswunsch überprüfen möchten, bieten wir ein Praktikum in den verschiedenen Ausbildungsbereichen an.
- **Vorpraktikum:** Ein einjähriges Vorpraktikum ist bei einigen sozialen Ausbildungsberufen und Studiengängen Voraussetzung. Dieses kannst du bei uns absolvieren.



In der Stiftung Liebenau kannst du dein FSJ/BFD oder Praktikum in ganz unterschiedlichen Arbeitsbereichen wählen.

Nähere Informationen und Ansprechpersonen findest du hier:



DEINE VORTEILE



Sicherer Arbeitsplatz sowie gute Übernahme- und Entwicklungsmöglichkeiten



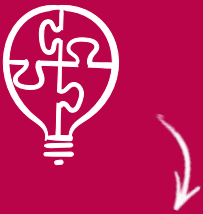
Attraktive finanzielle und soziale Rahmenbedingungen



Zahlreiche Rabatte und Corporate Benefits, Kurse wie Online-Yoga, seelsorgerische Betreuung



Wertvolle und erfüllende Arbeit, bewegende Begegnungen mit unterschiedlichsten Menschen



Spannende Einblicke in abwechslungsreiche Tätigkeiten sowie zahlreiche Standorte und Einrichtungen



Mitarbeiter-App MeinLiebenau, kostenlose Bahn-Abos sowie Auto- und Fahrradparkplätze

HABEN WIR DEIN

INTERESSE GEWECKT ?

Dann sende deine Bewerbung gerne online
oder über folgende E-Mail-Adresse direkt an uns:
bewerbung@jobs.stiftung-liebenau.de

KEINE PASSENDE STELLE GEFUNDEN ?

Dann bewirb dich **initiativ** bei uns!
Wir freuen uns über deine Bewerbung an
bewerbung@jobs.stiftung-liebenau.de oder
online unter **[stiftung-liebenau.de/initiativ](https://www.stiftung-liebenau.de/initiativ)**





**WERDE
TEIL
VON UNS**

**MEHR INFOS UNTER:
STIFTUNG-LIEBENAU.DE/AUSBILDUNG**

© Januar 2024

Stiftung Liebenau

Siggenweilerstraße 11 · 88074 Meckenbeuren
www.stiftung-liebenau.de



FOLGT UNS FÜR MEHR @STIFTUNGLIEBENAU



Stiftung
Liebenau 