

AUF DEM WEG ZUR INKLUSION

-MENSCHEN MIT AUTISMUS-SPEKTRUM-STÖRUNGEN
DATEN, FAKTEN UND FALLBEISPIELE AUS DER
BERUFLICHEN REHABILITATION

6. Fachtag Autismus - Übergang Schule-Beruf

Dr. Stefan Thelemann
Ravensburg, den 28. Januar 2012

AUF DEM WEG ZUR INKLUSION - GLIEDERUNG -

Berufsbildungswerke – ein Überblick

**Überblick über die Störungsbilder der
Rehabilitanden des Berufsbildungswerkes Adolf
Aich Ravensburg**

**Absolventen mit Autismus-Spektrum-Störungen
und deren Vermittlung**

**Betreuung und Förderung von Menschen mit
Autismus-Spektrum-Störungen**

2 Fallbeispiele

Weitere Wege unserer Absolventen

BERUFSBILDUNGSWERKE

- EIN ÜBERBLICK -

Überblick

Ziele

Strukturen und
Aufgaben

52 Berufsbildungs-
werke bundesweit

Davon:

16 für vorwiegend
körperbehinderte,

8 für vorwiegend
sinnesbehinderte,

28 für vorwiegend
lern- und oder
psychisch
behinderte
Rehabilitanden



KOSTENTRÄGER UND ZIEL

Berufsbildungs-
werke sind
überregionale
Einrichtungen,
die jungen
Menschen eine
berufliche
Erstausbildung
ermöglichen.

Kostenträger :

Bundesagentur für Arbeit
Jugendhilfe
Deutsche Rentenversicherung

Ziel:

Eingliederung der Rehabilitanden in den allgemeinen
Arbeitsmarkt und Ermöglichen
einer sozialen und gesellschaftlichen Inklusion

STRUKTUREN UND AUFGABEN

Individuelle Förderung

Berufs- vorbereitung

Ausbildung

Betriebs- praktika und verzahnte Ausbildung

- ⊙ Berufsvorbereitung und -ausbildung stehen im Mittelpunkt
- ⊙ Unterstützung bei der Entwicklung der Persönlichkeit
- ⊙ Eigener Rehabilitations-Fahrplan, der die persönlichen Fähigkeiten und Bedürfnisse berücksichtigt
- ⊙ Gewährleistung optimaler Entwicklungs- und Ausbildungsbedingungen durch die interdisziplinäre Zusammenarbeit von Ausbildern, Lehrern, Ärzten, Psychologen, Sozialpädagogen und Erziehern

STRUKTUREN UND AUFGABEN

Individuelle
Förderung

**Berufs-
vorbereitung**

Ausbildung

Betriebs-
praktika und
verzahnte
Ausbildung

- ⊙ Spezielle berufsvorbereitende Maßnahmen, die die persönliche und fachliche Eignung der Rehabilitanden ermitteln, fördern und verbessern können
- ⊙ Abklärung der beruflichen Eignung (Eignungsabklärung)
- ⊙ Abklärung, ob die Anforderungen einer bestimmten Berufsausbildung/Berufstätigkeit bewältigt werden können (Arbeitserprobung)
- ⊙ Intensive Vorbereitung auf eine Ausbildung und den zu ergreifenden Beruf (Berufsvorbereitung)

STRUKTUREN UND AUFGABEN

Individuelle
Förderung

Berufs-
vorbereitung

Ausbildung

Betriebs-
praktika und
verzahnte
Ausbildung

- ⊙ Erfolgt nach individuellen Förderplänen in anerkannten, zukunftsorientierten Ausbildungsberufen
- ⊙ Grundlage sind das Berufsbildungsgesetz (BBiG) und die Handwerksordnung (HwO)
- ⊙ Je nach Art und Schwere der Behinderung gelten
 - ⊙ die regulären Ausbildungsordnungen für anerkannte Ausbildungsberufe (§§ 25 BBiG/HwO) oder
 - ⊙ die besonderen Ausbildungsregelungen für junge Menschen mit Behinderungen (§ 66 BBiG/§ 42mHwO)

STRUKTUREN UND AUFGABEN

Individuelle
Förderung

Berufs-
vorbereitung

Ausbildung

Betriebs-
praktika und
verzahnte
Ausbildung

- ◎ Sammeln von Erfahrungen auf dem allgemeinen Arbeitsmarkt
- ◎ Mehrwöchige Betriebspraktika in jedem Ausbildungsabschnitt
- ◎ Verzahnung von betrieblicher und außerbetrieblicher Berufsausbildung
- ◎ Verschiedene Modelle:
 - ◎ je nach Leistungsfähigkeit wird die Ausbildung von Anfang an oder in den folgenden Lehrjahren in einem Unternehmen durchgeführt
 - ◎ Verantwortung für die Berufsausbildung bleibt im BBW

STRUKTUREN UND AUFGABEN

Berufsschule

Wohnen und Freizeit

Fachdienste

Übergang in Beruf und Arbeit

- ⊙ In der Regel verfügt jedes BBW über eine eigene private Berufs- und Sonderberufsschule
- ⊙ Erteilung von fachtheoretischem, fachpraktischem und allgemein bildendem Unterricht
- ⊙ Berufsschullehrer verfügen mehrheitlich über eine sonderpädagogische Ausbildung
- ⊙ Klassengröße, Unterrichtsmethode, Lernmaterial und technische Unterrichtshilfen orientieren sich an der Behinderung der Auszubildenden

STRUKTUREN UND AUFGABEN

Berufsschule

Wohnen und Freizeit

Fachdienste

Übergang in Beruf und Arbeit

- ⊙ Internat mit Einzel- und Doppelzimmern
- ⊙ Fachkundige Betreuung - je nach Art und Schwere der Behinderung - in kleinen Wohngruppen
- ⊙ Heranführung zur Selbstständigkeit
- ⊙ Wohnen auch in betreuten Außenwohngruppen in der Nähe des Berufsbildungswerkes
- ⊙ Möglichkeit des einzelbetreuten Wohnens
- ⊙ Sport- und Freizeitangebote wie
 - ⊙ eigene Sporthallen und -anlagen, Fitness- und Hobbyräume, Internet-Cafes und Bistros, Segeln, Kajakfahren und Jugendfreizeiten im In- und Ausland

STRUKTUREN UND AUFGABEN

Berufsschule

Wohnen und
Freizeit

Fachdienste

Übergang in
Beruf und
Arbeit

- ◎ Sozialpädagogischer Fachdienst
 - ◎ Beratung der Rehabilitanden in allen persönlichen Fragen
 - ◎ Unterstützung der Rehabilitationsbemühungen
 - ◎ Vorbereitung der späteren beruflichen und gesellschaftlichen Eingliederung
 - ◎ Arbeit nach der Methode des Case-Managements (CM)
- ◎ Sonderpädagogischer Fachdienst
 - ◎ Hilfe und Unterstützung bei besonderen schulischen Schwierigkeiten
- ◎ Medizinischer Fachdienst
 - ◎ Spezialisierung auf die Rehabilitation Junger Menschen mit Behinderungen
 - ◎ Gesundheitsfürsorge, fachärztliche Betreuung gemäß der jeweiligen Behinderung, schul-, sport- und arbeitsmedizinische Betreuung sowie Beratung von Mitarbeitern und Eltern
- ◎ Psychologischer Fachdienst
 - ◎ Beratende und therapeutische Unterstützung der beruflichen und persönlichen Entwicklung der Rehabilitanden
 - ◎ Eignungsdiagnostik
 - ◎ Ansprechpartner bei besonderen Lebensfragen

STRUKTUREN UND AUFGABEN

Berufsschule

Wohnen und Freizeit

Fachdienste

Übergang in Beruf und Arbeit

⊙ Sozialpädagogischer Fachdienst

- ⊙ Beratung der Rehabilitanden in allen persönlichen Fragen
- ⊙ Unterstützung der Rehabilitationsbemühungen
- ⊙ Vorbereitung der späteren beruflichen und gesellschaftlichen Eingliederung
- ⊙ Arbeit nach der Methode des Case-Managements (CM)

⊙ Sonderpädagogischer Fachdienst

- ⊙ Hilfe und Unterstützung bei besonderen schulischen Schwierigkeiten

⊙ Medizinischer Fachdienst

- ⊙ Spezialisierung auf die Rehabilitation Junger Menschen mit Behinderungen
- ⊙ Gesundheitsfürsorge, fachärztliche Betreuung gemäß der jeweiligen Behinderung, schul-, sport- und arbeitsmedizinische Betreuung sowie Beratung von Mitarbeitern und Eltern

⊙ Psychologischer Fachdienst

- ⊙ Beratende und therapeutische Unterstützung der beruflichen und persönlichen Entwicklung der Rehabilitanden
- ⊙ Eignungsdiagnostik
- ⊙ Ansprechpartner bei besonderen Lebensfragen

STRUKTUREN UND AUFGABEN

Berufsschule

Wohnen und Freizeit

Fachdienste

Übergang in Beruf und Arbeit

- ⊙ Sozialpädagogischer Fachdienst
 - ⊙ Beratung der Rehabilitanden in allen persönlichen Fragen,
 - ⊙ Unterstützung der Rehabilitationsbemühungen
 - ⊙ Vorbereitung der späteren beruflichen und gesellschaftlichen Eingliederung
 - ⊙ Arbeit nach der Methode des Case-Managements (CM)
- ⊙ Sonderpädagogischer Fachdienst
 - ⊙ Hilfe und Unterstützung bei besonderen schulischen Schwierigkeiten
- ⊙ **Medizinischer Fachdienst**
 - ⊙ Spezialisierung auf die Rehabilitation junger Menschen mit Behinderungen
 - ⊙ Gesundheitsfürsorge, fachärztliche Betreuung gemäß der jeweiligen Behinderung, schul-, sport- und arbeitsmedizinische Betreuung sowie Beratung von Mitarbeitern und Eltern
- ⊙ Psychologischer Fachdienst
 - ⊙ Beratende und therapeutische Unterstützung der beruflichen und persönlichen Entwicklung der Rehabilitanden
 - ⊙ Eignungsdiagnostik
 - ⊙ Ansprechpartner bei besonderen Lebensfragen

STRUKTUREN UND AUFGABEN

Berufsschule

Wohnen und Freizeit

Fachdienste

Übergang in Beruf und Arbeit

- ⊙ Sozialpädagogischer Fachdienst
 - ⊙ Beratung der Rehabilitanden in allen persönlichen Fragen
 - ⊙ Unterstützung der Rehabilitationsbemühungen
 - ⊙ Vorbereitung der späteren beruflichen und gesellschaftlichen Eingliederung
 - ⊙ Arbeit nach der Methode des Case-Managements (CM)
- ⊙ Sonderpädagogischer Fachdienst
 - ⊙ Hilfe und Unterstützung bei besonderen schulischen Schwierigkeiten
- ⊙ Medizinischer Fachdienst
 - ⊙ Spezialisierung auf die Rehabilitation Junger Menschen mit Behinderungen
 - ⊙ Gesundheitsfürsorge, fachärztliche Betreuung gemäß der jeweiligen Behinderung, schul-, sport- und arbeitsmedizinische Betreuung sowie Beratung von Mitarbeitern und Eltern
- ⊙ Psychologischer Fachdienst
 - ⊙ Beratende und therapeutische Unterstützung der beruflichen und persönlichen Entwicklung der Rehabilitanden
 - ⊙ Eignungsdiagnostik
 - ⊙ Ansprechpartner bei besonderen Lebensfragen
 - ⊙ Training

- ⊙ Soziales Kompetenztraining für Ruhige und Lebhaftige
- ⊙ Training Kommunikation und Interaktion
- ⊙ Konzentrationstraining
- ⊙ Sprachtraining und Logopädie
- ⊙ Entspannungstraining, auch zur Prüfungsvorbereitung
- ⊙ Coolnesstraining
- ⊙ Bewerbungstraining
- ⊙ Training Arbeits- und Sozialverhalten
- ⊙ Skillsgruppen für Borderline-Betroffene und Nicht-Betroffene
- ⊙ Training für ADHS-Betroffene und ADS-Betroffene

STRUKTUREN UND AUFGABEN

Berufsschule

- ⊙ Ziel ist die unmittelbare Ausübung des erlernten Beruf durch die Absolventen sowie deren Inklusion in die Gesellschaft.

Wohnen und Freizeit

- ⊙ Umfangreiche Hilfen und Nachbetreuungen bis zu einem Jahr wie beispielsweise

- ⊙ allgemeine Bewerbungstrainings
- ⊙ konkrete Bewerbungshilfen
- ⊙ Vermittlung durch eine eigene Jobbörse
- ⊙ Hilfe bei Behördengängen und der Wohnungssuche
- ⊙ Kontaktpflege zu Ehemaligen

Fachdienste

Übergang in Beruf und Arbeit

ÜBERBLICK ÜBER DIE STÖRUNGSBILDER UNSERER REHABILITANDEN

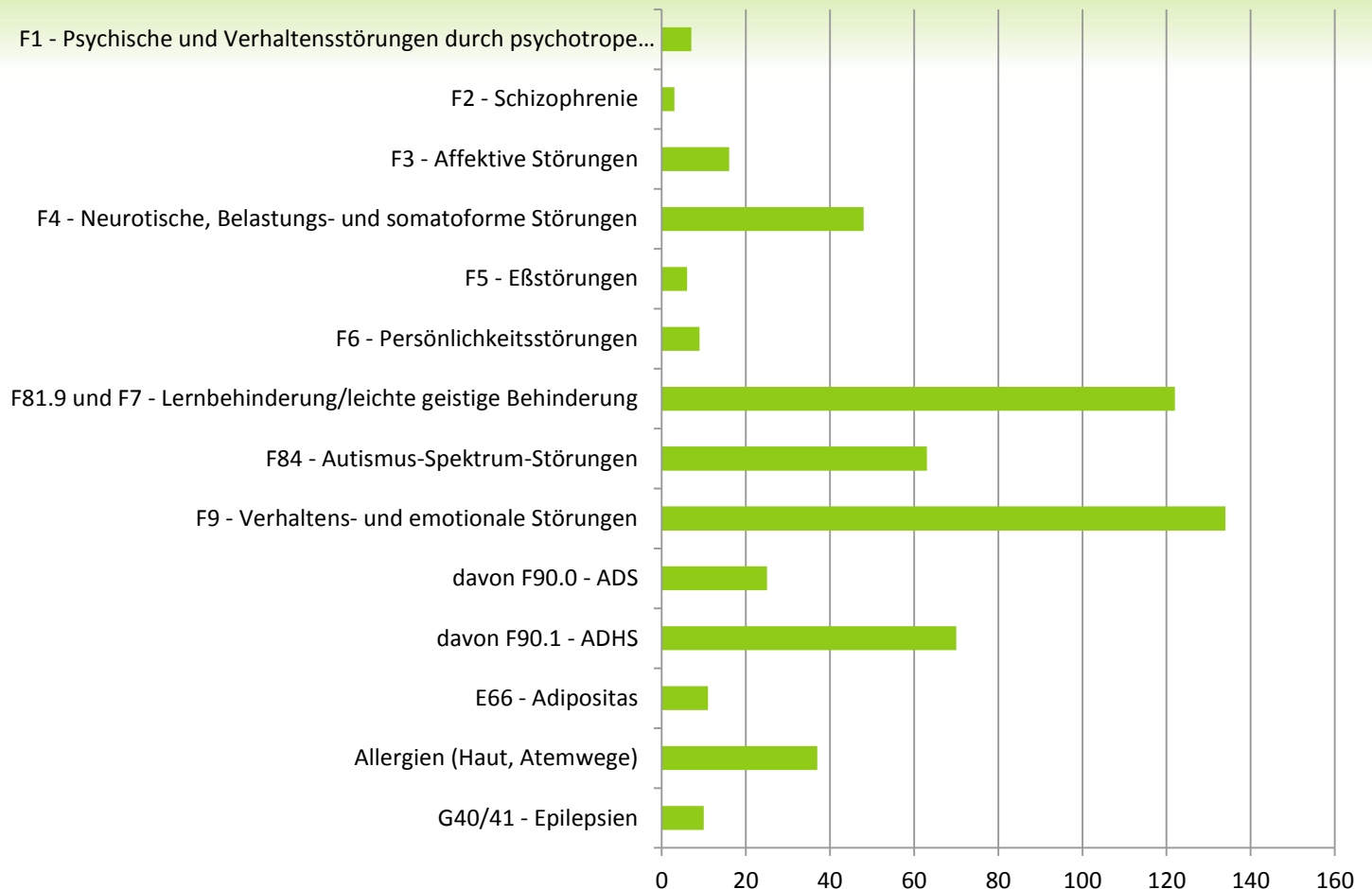
PRÄVALENZ DER DIAGNOSEN NACH ICD-10

**63 Rehabilitanden
von 370 mit ASS**

**48 Rehabilitanden
von 370 mit PTBS**

**122 von 370
Rehabilitanden mit
Lernbehinderung**

**94 Rehabilitanden
von 370 mit drei
und mehr
Diagnosen**



Stand: 11.01.2012

63 REHABILITANDEN MIT ASS

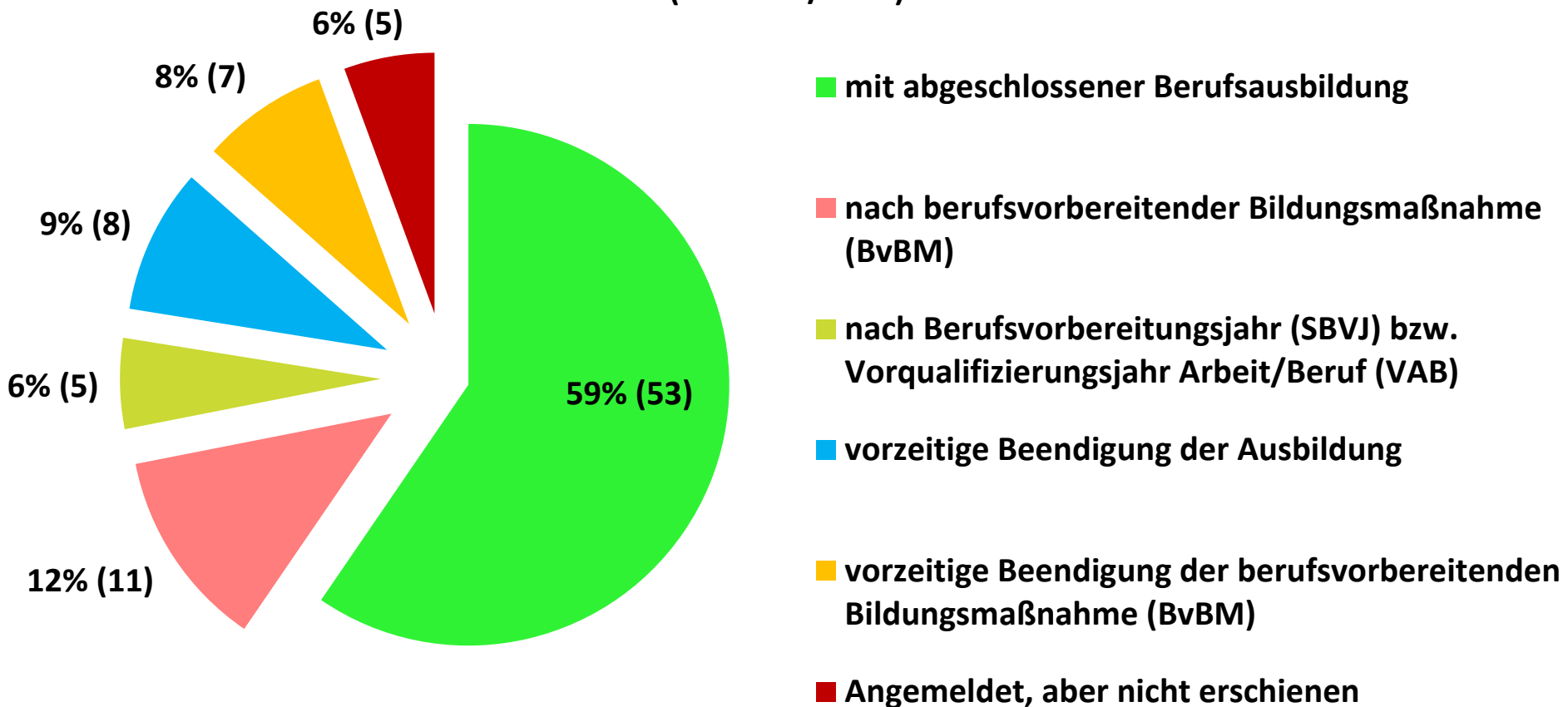
- ◎ Zunehmend breiteres Autismus-Spektrum
- ◎ mehr Betroffene mit Frühkindlichem Autismus
- ◎ mehr Einschränkungen im kognitivem Bereich
- ◎ mehr komorbide Störungen wie z.B.
 - ◎ AD(H)S
 - ◎ Depressive Störungen
 - ◎ Zwangsstörungen
 - ◎ Traumatische Störungen

ABSOLVENTEN MIT AUTISMUS-SPEKTRUM-STÖRUNGEN UND DEREN VERMITTLUNG

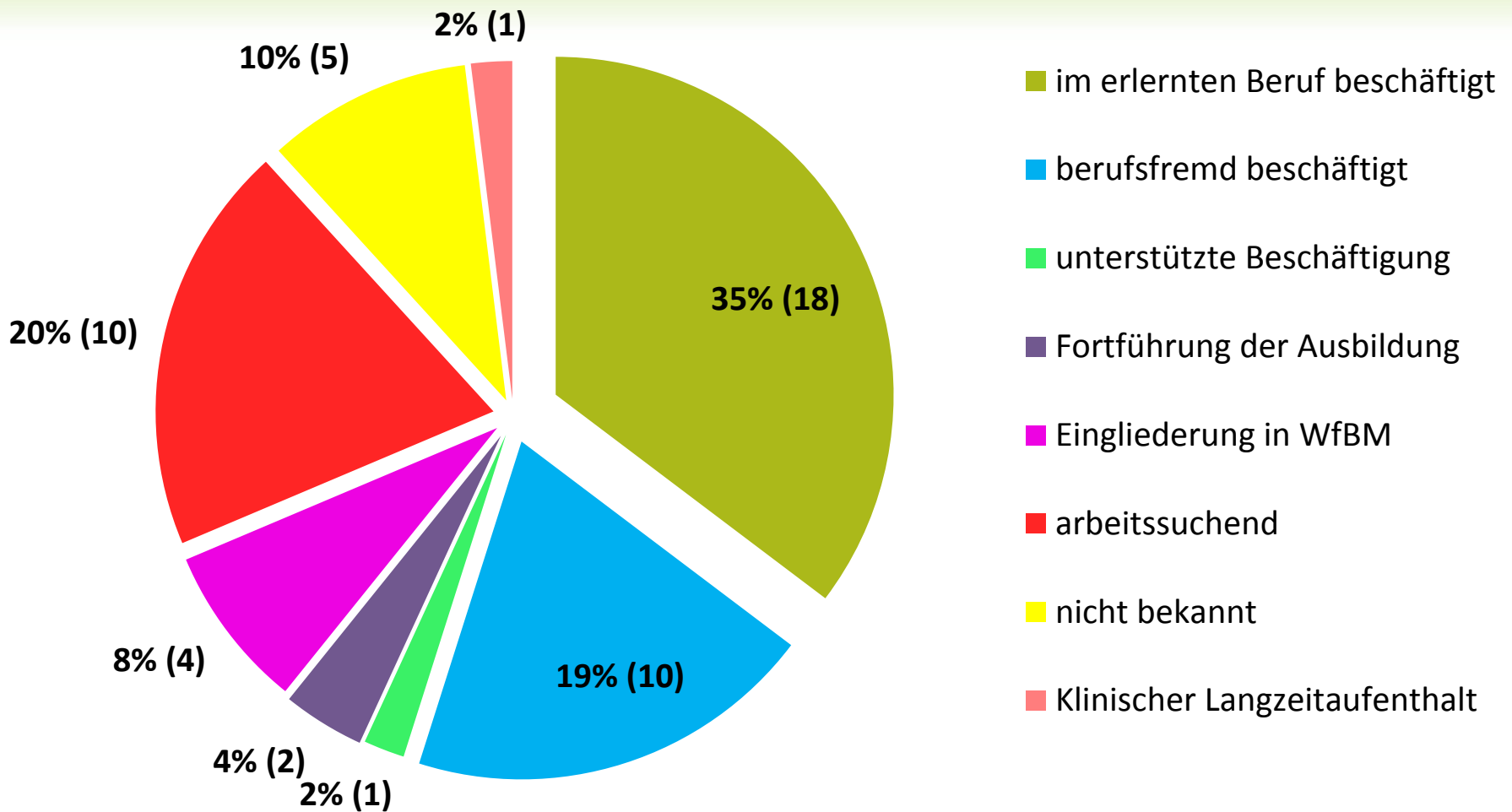
Übersicht

89 Absolventen mit ASS

(Stand 01/2012)



53 Absolventen mit abgeschlossener Berufsausbildung



KONZEPTIONELLE BETREUUNG UND FÖRDERUNG

Definition
Coaching

Flussdiagramm
Coaching

Inhalte der
Betreuung und
Förderung

DEFINITION COACHING

Definition Coaching

Flussdiagramm Coaching

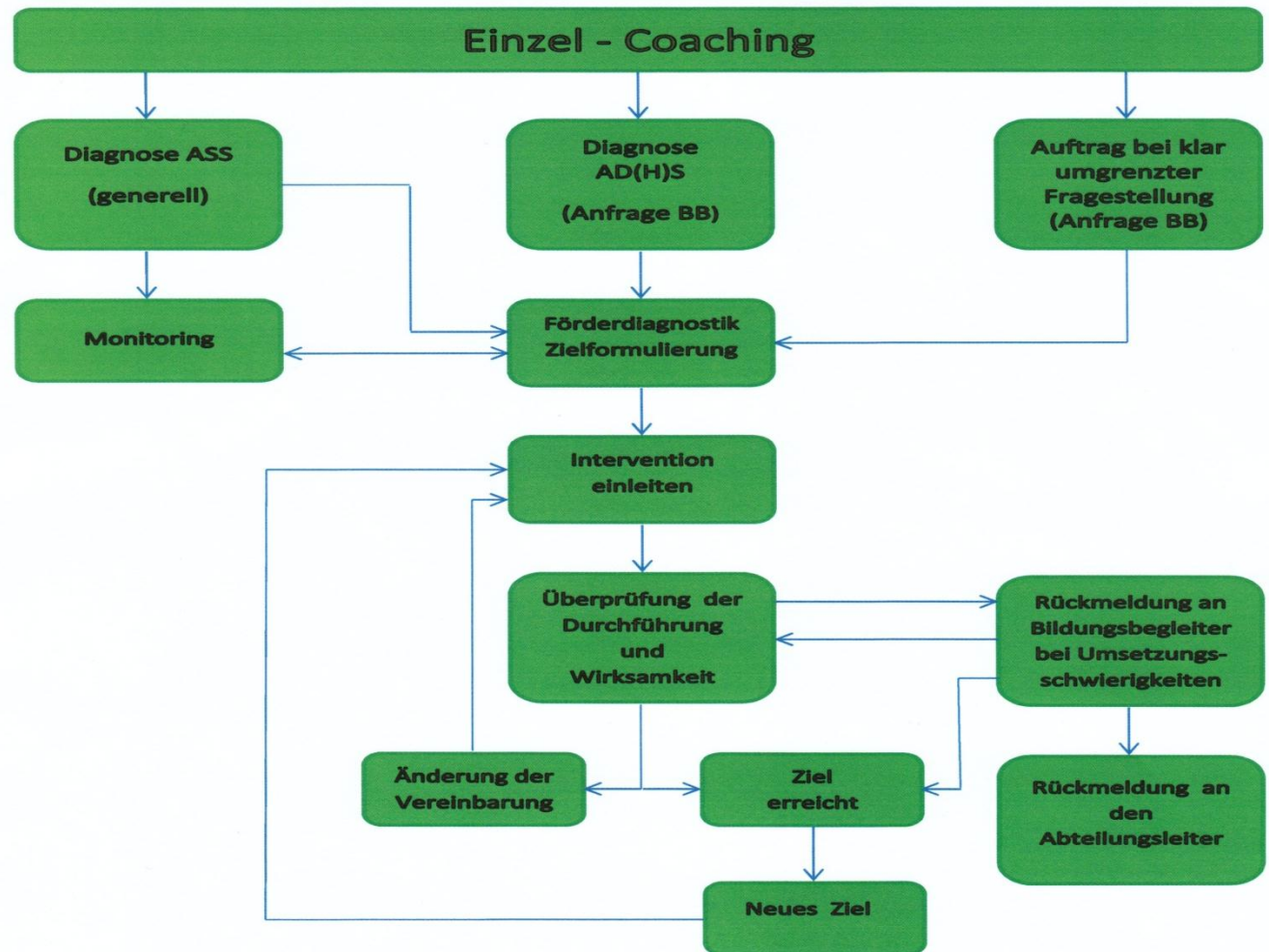
Inhalte der Betreuung und Förderung

Coaching im Berufsbildungswerk Ravensburg ist eine ergebnisorientierte intensive und systematische Förderung und Beratung, begleitet den Rehabilitationsprozess und dient der Optimierung von Arbeits- und Lernprozessen.

Definition
Coaching

Flussdiagramm
Coaching

Inhalte der
Betreuung und
Förderung



BETREUUNG IM EINZEL- UND GRUPPENCOACHING

Definition
Coaching

Flussdiagramm
Coaching

Inhalte der
Betreuung und
Förderung

- ⊙ Interventionen nach dem TEACCH- und AVT-Ansatz
- ⊙ Förderdiagnostik nach dem TEACCH-Ansatz
- ⊙ Funktionale Bedingungsanalyse nach dem AVT-Ansatz
- ⊙ Einführung von Verstärker- und Response-Cost-Token-Systemen
- ⊙ Gruppentraining sozialer Kommunikation und Interaktion

BETREUUNG IM EINZEL- UND GRUPPENCOACHING

Definition
Coaching

Flussdiagramm
Coaching

Inhalte der
Betreuung und
Förderung

- ⊙ Gruppentraining sozialer Kommunikation und Interaktion
 - ⊙ Einführung: SOKO Autismus (Manual Häußler et al.)
 - ⊙ Aufbaukurs: KOMPASS (Manual Jenny et al.)
 - ⊙ Themenzentrierte Gruppengespräche: KONTAKT (Manual Herbrecht et al.)

BETREUUNG IM EINZEL- UND GRUPPENCOACHING

Definition
Coaching

Flussdiagramm
Coaching

Inhalte der
Betreuung und
Förderung

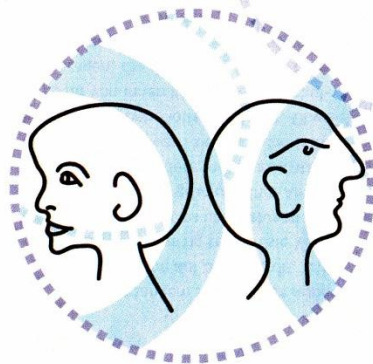
- ⊙ Abklärung des Bedarfs eines Nachteilsausgleichs
- ⊙ Erstellung von Personenprofilen für Betriebe
- ⊙ Erstellung einer Anlage zum Antrag auf ein Persönliches Budget
- ⊙ Informationen über Rechte von Menschen mit ASS im letzten Förderplangespräch sowie Aushändigung eines Leitfadens
- ⊙ Unterstützung bei der Bewerbung
- ⊙ Beratung und Unterstützung bei der Beantragung eines Schwerbehindertenausweises

FLYER DES INTEGRATIONSFACHDIENSTES ARKADE-PAULINE 13 RAVENSBURG

Besonderheiten beim Umgang mit Menschen mit Asperger Autismus:

Autistische Menschen

- haben Schwierigkeiten bei der Kontaktaufnahme
- können keinen Blickkontakt aufnehmen
- ziehen sich durch negative Erfahrungen oft zurück
- zeigen wenig Interesse für den Gesprächspartner
- nehmen keine nonverbalen Signale wahr
- können nicht flexibel handeln
- können nur eingeschränkt selbstständig und vorausschauend planen
- nehmen alles wortwörtlich, z. B. auch Sprichwörter oder Redewendungen wie „mir fällt die Decke auf den Kopf“



Weitere Informationen zum Thema Autismus und autistische Arbeitnehmer finden Sie im Internet unter:

- www.autismus.de
- www.asperger-online.de
- www.aspies.de
- www.fiam-ev.de

Folgende Büchertipps können Ihnen möglicherweise ebenso weiterhelfen bei der Beschäftigung von autistischen Menschen:

-
-
-

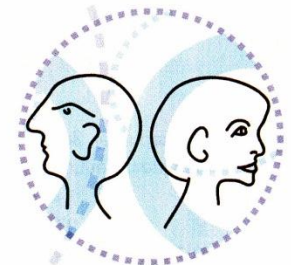
AnsprechpartnerInnen beim Integrationsfachdienst der Arkade-Pauline 13 gGmbH:

Monika Port-Stirner
Tel. 0751/366 30 32
E-Mail: monika.port-stirner@ifd-bo.de

Alle Potenziale nutzen

Eine Mitarbeiterin oder ein Mitarbeiter mit Asperger Syndrom in unserem Betrieb...

...geht das?



Infobroschüre für ArbeitgeberInnen

FLYER DES INTEGRATIONSFACHDIENSTES ARKADE-PAULINE 13 RAVENSBURG

„**S**eit langem schon leben Außerirdische auf dieser Erde, und gegenwärtig treffen sie Vorbereitungen die Macht zu übernehmen. Sie sind eher bleich als grün und ihre Antennen bleiben für andere meist unsichtbar. Oft werden sie, wenn sie aus ihren Höhlen kommen, als unbeholfen verlacht. Obwohl ein paar von ihnen Köpfe auf den Schultern tragen, die das Leben auf der Erde vollkommen verändert haben und noch mehr verändern werden.

William Blake, der die Schönheit der Welt in einem Sandkorn entdecken konnte, Ludwig Wittgenstein, der mit zehn Jahren eine Nähmaschine baute und über den seine Mitschüler sagten er »sei wie aus einer anderen Welt herbeigeschneit«, Albert Einstein, der sich selbst als einsamen Besucher auf der Erde bezeichnete, der ebenfalls nobelpreisgeschmückte John Nash, Vincent van Gogh, Glenn Gould, Isaac Newton, Emily Dickinson, Paul Klee, Wassily Kandinsky, Anton Bruckner, Bela Bartok, Steven Spielberg, nur um einige zu nennen und nicht zuletzt Bill Gates, der alte Rocker - gehören sie alle einer besonderen Spezies an, einer Spezies mit Eigenheiten, die im weitgespannten Regenbogen des autistischen Spektrums leuchten?“

aus der Broschüre „Wie aus einer anderen Welt“
von Claudia Blezinger: Simon, Michaela: 25.03.2002

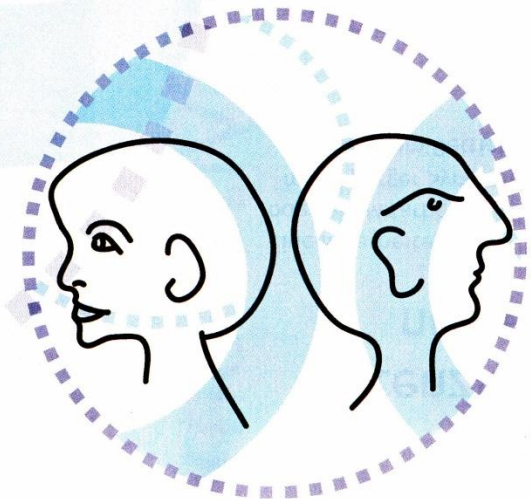
Kompetenzen und Eigenschaften

Menschen mit Asperger Autismus

- haben oft eine hohe Intelligenz
- haben oft Sonderbegabungen (mathematisch, kognitiv, konstruktiv)
- sind sehr genau
- sind sehr ausdauernd
- sind sehr zuverlässig
- haben eine hohe Konzentrationsfähigkeit
- haben oft Sonderinteressen
- haben oft ein fotografisches Gedächtnis

Menschen mit Asperger Autismus benötigen

- feste, zuverlässige Ansprechpartner
- klare, transparente Tätigkeitsbeschreibungen
- ruhige Räume
- Arbeitsplätze ohne Ablenkung
- möglichst wenig Veränderungen



ZWEI FALLBEISPIELE

- ⊙ Ausbildung zur Hauswirtschaftshelferin
- ⊙ „Lass' mich, sei still! Ich suche den Schmutz!“
- ⊙ Sie war mit dem, was sie tat, eine Einheit, sie konnte mit ihrer Arbeit „verschmelzen“
- ⊙ sozialversicherungspflichtig im Housekeeping in einem Restaurant beschäftigt (20-25 Stunden / Woche)
- ⊙ Lebt mit Freund in gemeinsamer Wohnung in der Nähe von Frau D.'s Pflegeeltern

- ⊙ Ausbildung zum Fachlageristen
- ⊙ nahtlose Übernahme in ein befristetes sozialversicherungspflichtiges Arbeitsverhältnis
- ⊙ nach Ablauf des befristeten Arbeitsvertrages vier Monate arbeitsuchend
- ⊙ nun in der Nähe seines Heimatortes im Verkauf von Artikeln, die zu seinem Hobby gehören, beschäftigt

WEITERE WEGE UNSERER ABSOLVENTEN MIT ASS

- ⊙ Dauerhafte Beschäftigung in folgenden Betrieben
 - ⊙ Maler-Lackierereien
 - ⊙ Raumausstattung
 - ⊙ Kfz-Werkstätten
 - ⊙ Hotels und Restaurants
 - ⊙ Gärtnereien
 - ⊙ Zimmereien
 - ⊙ Schreinereien
 - ⊙ Textilreinigungen
 - ⊙ Altenheimen

- ⊙ Berufsfremde Beschäftigungen wie
 - ⊙ Fahrdienste für Firmen
 - ⊙ Speditionsfahrten für Großhandelsfirmen
 - ⊙ Zustelldienste bei der Post
 - ⊙ Verpackungsdienste bei Online-Shops
 - ⊙ Fließbandarbeiten in Fabriken
 - ⊙ Hilfsarbeiten in Baumärkten, Kaufhäusern und Drogeriemärkten

WEITERE WEGE ...

- ⊙ Betriebliche und schulische Weiterbildung
- ⊙ Ein Absolvent ist im öffentlichen Dienst beschäftigt und wohnt mit Frau und Kind in eigener Wohnung
- ⊙ Andere Absolventen wohnen bei ihren Eltern und erhalten von ihnen oder Verwandten Unterstützung
- ⊙ oder wohnen in ambulant betreuten Wohnungen bzw. stationären Einrichtungen

„Wege
entstehen
dadurch,
dass man
sie geht.“

Franz Kafka



Ich danke Ihnen für Ihr aufmerksames Zuhören!

www.bbw-rv.de/aktuell/fachtag20120