

Kurzüberblick

Info- & Beratungsgespräch

- Individuelle Beratungsgespräche im BBW nach telefonischer Terminvereinbarung
- Kontakt für Terminanfragen:
Franziska Eggert 0751-3555 - 6139

Start & Dauer

- Montag, 30. August 2021, 10 Uhr
- Im Foyer des BBW Adolf Aich
- 12 Monate in Teilzeit

Kurszeit

- Mo bis Fr: 7:30 bis 14:10 Uhr
- Berufsschulunterricht individuell laut Stundenplan der jeweils zuständigen Berufsschule
- 30 Tage Urlaub

Zielgruppe

- Alleinerziehende ohne Berufsausbildung
- Menschen mit besonderem Unterstützungsbedarf
- Wiedereinsteiger:innen nach Familienphase oder Pflege
- Menschen mit Migrationshintergrund

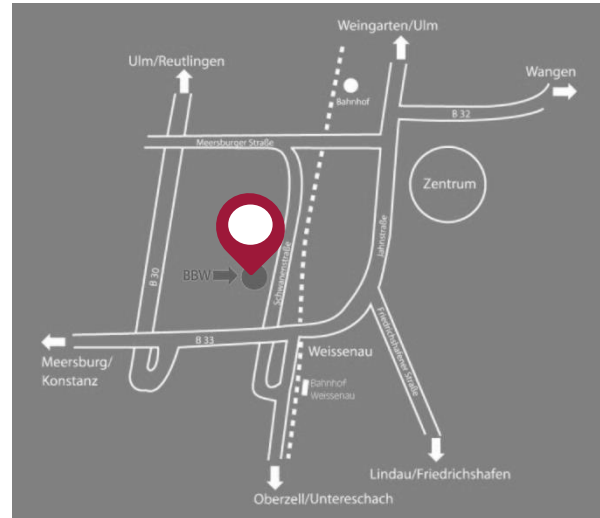
Voraussetzung

- Hauptschulabschluss oder eine vergleichbare Qualifikation
- Gesicherte Kinderbetreuung
- Deutschkenntnisse mindestens B1

Allgemeine Informationen:

In Kooperation mit

**Landratsamt
Ravensburg**



Kontaktieren Sie uns:

Landratsamt Ravensburg - Jobcenter

Petra Jung
Sauterleuterstr. 34 || 88250 Weingarten
Tel.: 0751 85 8348
E-Mail: p.jung@rv.de

**Liebenau Berufsbildungswerk
gemeinnützige GmbH (BBW)**

Madeleine Haubner
Schwanenstraße 92 || 88214 Ravensburg
Telefon: 0751 3555-6337 || Fax: 0751 3555- 6109
madeleine.haubner@stiftung-liebenau.de
www.stiftung-liebenau.de/bildung



© März 2021

Stiftung
Liebenau



Stiftung Liebenau Bildung

Sprungbrett Aktiv

Vorbereitung auf die Ausbildung –
in Teilzeit

Berufsbildungswerk Adolf Aich

Stiftung
Liebenau

Das Wichtigste im Überblick

Sie sind motiviert, über 25 und auf der Suche nach einem Ausbildungsplatz in Teilzeit? Wir ermöglichen Ihnen den ersten Einstieg ins Berufsleben und somit einen tollen Start in Richtung Zukunft.

Was erwartet Sie?

Sie erhalten ein Profiling mit Ihrer persönlichen Ist-Analyse. Wir planen und organisieren mit Ihnen die Kinderbetreuung und Ihre regionale Mobilität. Sie erhalten eine solide Grund-Qualifikation in Theorie und Praxis, entsprechend dem ersten Ausbildungsjahr. Sie lernen unter betriebsüblichen Arbeitsbedingungen u. a. berufsspezifische Inhalte, erhalten Bewerbungstraining und festigen Ihre Sozialkompetenz.

Wir unterstützen Sie beim Lernen des Berufsschulstoffes und bei der Ausbildungsplatzsuche.

Inhalt Praxis:

Die Durchführung der Ausbildung erfolgt gemäß dem Ausbildungsrahmenplan. Es werden die Inhalte des ersten Ausbildungsjahres im jeweiligen Berufsbild vermittelt. Diese sind:

Büro

- Kaufmann/-frau für Büromanagement

Dienstleistung

- Verkäufer/-in

Gastronomie

- Fachkraft im Gastgewerbe

Weitere Berufe auf Anfrage:

z.B. Bereich Lager

- Fachlagerist/-in
- Fachkraft Lagerlogistik

z.B. Bereich KFZ

- KFZ-Mechatroniker/-in

z.B. Bereich Metall

- Zerspanungsmechaniker/-in
- Fachkraft für Metalltechnik

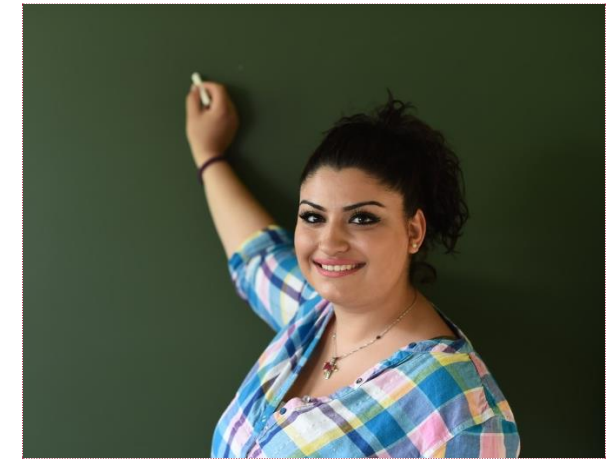
z.B. Bereich Farbe

- Maler und Lackierer/-in

Theorie / Auszug:

EDV-Training

Grundkenntnisse in Word, Excel und PowerPoint, EDV gestütztes Bewerbertraining, Umgang mit dem Internet, Datensicherheit



Wirtschaftskunde

Allgemeine Grundkenntnisse in Kaufvertragsrecht und Arbeitsrecht, BBIG, Sozialversicherungsrecht

Deutsch

Rechtschreibung, Grammatik, sprachlicher Ausdruck, Referate und Präsentationen, Protokolle und Geschäftsbriefe

Mathematik

Kaufmännische Grundrechenarten, Dreisatz, Prozent- und Zinsrechnen, fachspezifische Mathematik

Bewerbungstraining

Suche und Analyse von Stellenangeboten, Aufbau und Inhalt einer Bewerbermappe, Vorstellungsgespräch