



Stiftung Liebenau Teilhabe

Liebenauer Arbeitswelten Bildungsprogramm 2026

Wir hoffen, Sie werden fündig!

Die Liebenauer Arbeitswelten wünschen Ihnen viel Spaß bei den Kursen.

Lust auf mehr?

Das neue Bildungsprogramm erscheint Anfang 2027.

Herausgeber: Stiftung Liebenau
Liebenauer Arbeitswelten, Meckenbeuren
www.stiftung-liebenau.de

Umsetzung: Natalie Baumbusch, Anne Oschwald,
powered by NETZ-3 – Die Medienprofis | www.netz-3.de
Fotos: Stiftung Liebenau, Adobe Stock, pixabay

Stand: Dezember 2025 | 300 Stück

Die Liebenauer Arbeitswelten

Mehr als gute Arbeit

Die Liebenauer Arbeitswelten stehen für mehr als gute Arbeit.

Schon seit 1968 finden Menschen mit Behinderungen in den Werkstätten der Stiftung Liebenau selbst oder ihrer Tochtergesellschaften Liebenau Teilhabe gemeinnützige GmbH und Liebenau Service gGmbH (LiSe) sichere, sinnvolle und attraktive Arbeitsplätze – und das gute Gefühl, gebraucht zu werden.

Mit den Liebenauer Arbeitswelten bilden die drei Werkstattträger in gleichberechtigter Kooperation einen starken Verbund.

Über den Arbeitsplatz hinaus bieten wir Menschen mit Behinderungen auch ein interessantes Bildungs- und Freizeitprogramm. Von kreativen Kursen über Fortbildungen bis hin zu geselligem Beisammensein, sportlichen Aktivitäten und spannenden Ausflügen ist einiges geboten!

Lust, auch mitzumachen?

Alle Angebote für das Jahr 2026 finden Sie in diesem Bildungsprogramm.

Inhaltsverzeichnis

Januar – Dezember

| | |
|------------------------------------|---|
| Die Liebenauer Arbeitswelten | 3 |
| Abkürzungen | 7 |
| Anmeldung | 7 |

LIEBENAU

| | |
|--|----|
| Ein Tag schnuppern im Betrieb | 9 |
| Vesperkirche Ravensburg | 10 |
| Yoga – Entspannung mit Tee | 11 |
| Landtagswahl 2026 – Politische Inforunde | 12 |
| Entspannung | 13 |
| Taschen nähen | 14 |
| Nachmittag der Sinne | 15 |
| Ostergebäck backen und schön verpacken | 16 |
| Warum wird gejagt? | 17 |
| Besuch der Außenarbeitsgruppe bei Ravensburger | 18 |
| Was ist Jobcoaching? | 19 |
| Erste-Hilfe-Kurs | 20 |
| Riedwanderung | 21 |
| Wikinger Schach | 22 |
| Freischneiderkurs | 23 |
| Rasenmäherkurs | 24 |
| Erlebnistag Wald, Forstamt Tannau | 25 |

| | |
|--|----|
| Scheidegger Wasserfälle | 26 |
| Minigolfen | 27 |
| Psychiatriemuseum in Bad Schussenried | 28 |
| Umgang mit Kunden | 29 |
| Bogenschießen | 30 |
| Trommeln | 31 |
| Vom Gras ins Glas | 32 |
| Hirscheck Ravensburg | 33 |
| Wie organisiere ich eine Feier? | 34 |
| Schaugarten Laimnau | 35 |
| Einfache Gebärdensprache | 36 |
| Hochseilgarten | 37 |
| Vom Feld in den Topf | 38 |
| Blumensträuße binden | 39 |
| Fahrradführerschein in Eschach | 40 |
| Die Stiftungswälder | 41 |
| Campus Galli | 42 |
| Werkstattbesichtigung | 43 |
| Besichtigung Grafeneck | 44 |
| Besuch der Außenarbeitsgruppe bei Ravensburger | 45 |
| Gehirnjogging | 46 |
| Zusammenhänge in Wald und Natur begreifen | 47 |
| Kürbisgeister schnitzen | 48 |
| Apfelführung mit Apfelsaftverkostung | 49 |

Inhaltsverzeichnis

Januar – Dezember

| | |
|--|----|
| Erste-Hilfe-Kurs | 50 |
| Weihnachtsgebäck | 51 |
| Bunte Vitaminbombe: selbstgemachte Säfte | 52 |

VORALLGÄU

| | |
|---|----|
| Landtagswahl 2026 – Politische Inforunde | 55 |
| Respektvoller Umgang mit KollegInnen sowie Vorgesetzten | 56 |
| WfbM-Besichtigung AIP | 57 |
| Besichtigung der neu erbauten WfbM Leutkirch | 58 |
| Erste-Hilfe-Kurs | 59 |
| Entspannungsübungen für den Alltag | 60 |
| Begegnung mit dem Esel | 61 |
| Bewegungs- und Koordinationstraining im Freien | 62 |
| Wanderung im Kreuzthal | 63 |
| Begegnung mit dem Pony | 64 |
| Wildkräuterwissen | 65 |
| Verkehrssicherheitstraining | 66 |
| Spiel- und Erlebnispädagogisches Angebot | 67 |
| BayWa Kressbronn Bodenseeäpfel | 68 |
| Besuch auf der Oberschwabenschau | 69 |
| Aktivierendes Körpertraining | 70 |
| Kreatives Gestalten | 71 |

Abkürzungen

AIP, WfbM

| | |
|-------------|--|
| AIP | Arbeitsintegrationsprojekt So heißt die Werkstatt der Liebenauer Arbeitswelten in Amtzell. |
| WfbM | Werkstatt für behinderte Menschen |

Anmeldung

Wie und wann?

Anmelden – gerne, aber wie?

Die Anmeldung nehmen Sie bitte direkt bei der Fachkraft Ihrer Arbeitsgruppe vor.

Anmeldeschluss für alle Angebote:

4 Wochen vor Beginn.

Konnte Ihre Anmeldung für das jeweilige Angebot berücksichtigt werden, bekommen Sie ca. 2 Wochen vor dem Termin eine Anmeldebestätigung zugesandt.

Sollte in der Ausschreibung kein Ort benannt sein, dann wird dieser mit der Einladung bekannt gegeben.

Mindestteilnehmer pro Kurs sind 4 Personen

Sollte die Mindestteilnehmerzahl nicht erreicht werden, klärt der Kursverantwortliche mit der Fachkraft der Bereiche, ob es Nachrücker gibt.

Ist dies nicht der Fall, wird der Kurs abgesagt.

Liebenau



Ein Tag schnuppern im Betrieb



Lust mal etwas Neues auszuprobieren? Hier können Sie gemeinsam mit einer Teilnehmerin oder einem Teilnehmer des Jobcoachings erleben, wie ein Arbeitstag in einem Betrieb des ersten Arbeitsmarktes aussieht.

Wann?

Nach Vereinbarung
Beginn: 9 Uhr – Ende: 16 Uhr

Wo?

Individuell, Nach Vereinbarung

Wieviel?

maximal 4 Personen

Wer geht mit?

Henriette Hengge



Vesperkirche Ravensburg



Es zählt das gemeinsame Mittagessen, egal ob Arm oder Reich, ob Jung oder Alt.

Wann?

Dienstag, 3. Februar

Beginn: 11.00 Uhr – Ende: 14 Uhr

Wo?

Liebenau, Eingang WfbM Teilhabe

Wieviel?

maximal 7 Personen

Wer geht mit?

Brigitte Harsch, Leontine Hollah



Yoga – Entspannung mit Tee



Yoga ist eine tolle Entspannungsmethode, um dem Alltag zu entfliehen. Gemeinsam machen wir Yoga und trinken leckeren Tee.

Wann?

Montag, 9. Februar
Beginn: 10 Uhr – Ende: 11:30 Uhr

Wo?

Liebenau, Eingang Schloss

Wieviel?

maximal 8 Personen

Wer geht mit?

Anna Pawlak, Anja Kohlweiß



Landtagswahl 2026 – Politische Inforunde



Wir informieren und tauschen uns aus über die bevorstehende Landtagswahl 2026.

Wann?

Dienstag, 10. Februar
Beginn: 13 Uhr – Ende: 14:30 Uhr

Wo?

Liebenau, Eingang WfbM Teilhabe

Wieviel?

maximal 20 Personen

Wer geht mit?

Brigitte Harsch



Entspannung



Stressabbau und Kraft tanken für den Rest des Arbeitstages.

Wann?

Montag, 2. März
Beginn: 13 Uhr – Ende: 14 Uhr

Wo?

Liebenau, Eingang WfbM Teilhabe

Wieviel?

maximal 6 Personen

Wer geht mit?

Brigitte Harsch



Taschen nähen



Wir nähen zusammen bunte Taschen.

Wann?

Dienstag, 10. März
Beginn: 8 Uhr – Ende: 11:30 Uhr

Wo?

Liebenau, Eingang Verwaltung LiSe

Wieviel?

maximal 6 Personen

Wichtig!

Man muss nicht nähen können.

Wer geht mit?

Martina Arndt, Martina Rist



Nachmittag der Sinne



Ein Nachmittag nur für DICH mit wundervollen Klängen, sanften Bewegungen, fantastischen Düften und einigen Überraschungen.

Wann?

Mittwoch, 18. März

Beginn: 13:30 Uhr – Ende: 15:30 Uhr

Wo?

Liebenau,

Wieviel?

maximal 8 Personen

Wer geht mit?

Leontine Hollah, Sam Hoffmann



Ostergebäck backen und schön verpacken



Wir stellen Gebäck für Ostern her. Das Gebackene verpacken wir kreativ, damit wir es auch verschenken können.

Wann?

Donnerstag, 26. März
Beginn: 8:30 Uhr – Ende: 11:30 Uhr

Wo?

Liebenau, BBB Küche (HWZ)

Wieviel?

maximal 6 Personen

Wer geht mit?

Tanja Traub, Martina Rist



Warum wird gejagt?



Wir gehen auf Spurensuche im Wald und sprechen über den Zweck der Jagd in den Stiftungswäldern. Ein gemeinsamer Lerngang rundet das Angebot ab.

Wann?

Mittwoch, 15. April
Beginn: 8 Uhr – Ende: 16 Uhr

Wo?

Liebenau, Innenhof Liebenauer
Landleben

Wieviel?

maximal 8 Personen

Wichtig!

Wetterfeste Kleidung und
geschlossenes Schuhwerk mitbringen.

Wer geht mit?

Georg Müller



Besuch der Außenarbeitsgruppe bei Ravensburger



Wir besuchen die WfbM-Gruppe und schauen uns an, wie ein Puzzle hergestellt wird.

Wann?

Mittwoch, 22. April
Beginn: 8:30 Uhr – Ende: 11 Uhr

Wo?

Liebenau, Eingang WfbM Teilhabe

Wieviel?

maximal 6 Personen

Wichtig!

Sicherheitsschuhe mitbringen, gut zu Fuß sein, nicht rollstuhlgeeignet.

Wer geht mit?

Nicole Wegmann



Was ist Jobcoaching?



Informationen rund um das Thema Jobcoaching: Was gibt es für Möglichkeiten, was sind die Voraussetzungen, wie unterstützt der Jobcoach? Nachmittags Besichtigung eines Betriebs.

Wann?

Donnerstag, 23. April
Beginn: 9 Uhr – Ende: 16 Uhr

Wo?

Liebenau, Eingang Schloss

Wieviel?

maximal 7 Personen

Wer geht mit?

Henriette Hengge, Silke Johanns



Erste-Hilfe-Kurs



Wir erfahren, wie der Notarzt gerufen wird, wie ein Verband angelegt wird und wie die Herz-Druck-Massage funktioniert. Und wir schauen uns einen Rettungswagen genauer an. Für den Kurs fahren wir zusammen nach Friedrichshafen.

Wann?

Mittwoch, 29. April
Beginn: 8:30 Uhr – Ende: 15:30 Uhr

Wo?

Liebenau, Empfang

Wieviel?

maximal 8 Personen

Wichtig!

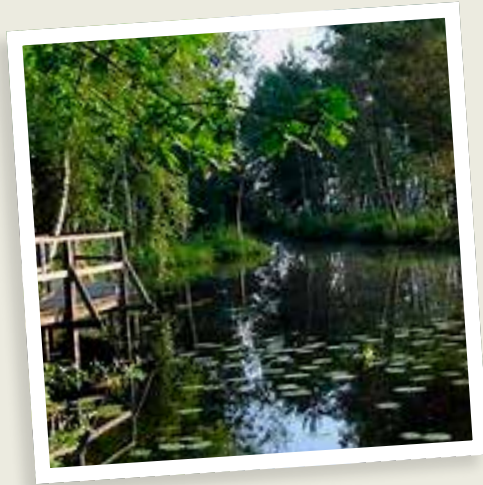
Vesper und Trinken sowie Geld für ein Mittagessen mitbringen. Keine Arbeitskleidung.

Wer geht mit?

Lena Sachsenmaier



Riedwanderung



Wir machen eine leichte Wanderung im Pfrunger-Burgweiler Ried.

Wann?

Mittwoch, 6. Mai
Beginn: 9 Uhr – Ende: 15 Uhr

Wo?

Liebenau, Eingang WfbM Teilhabe

Wieviel?

maximal 12 Personen

Wichtig!

Vesper und Getränke fürs Mittagessen mitbringen, witterungsgerechte Kleidung, feste Schuhe.

Wer geht mit?

Brigitte Harsch, Marianke Harras



Wikinger Schach



Wir treffen uns auf eine Partie Wikinger Schach. Dabei trainieren wir unsere Koordination und Motorik.

Wann?

Mittwoch, 20. Mai
Beginn: 12:30 Uhr – Ende: 15 Uhr

Wo?

Liebenau, Eingang Schloss

Wieviel?

maximal 8 Personen

Wer geht mit?

Walter Birkenmaier



Freischneiderkurs



Der Freischneider ist das ganze Jahr über im Einsatz. Wie er richtig benutzt wird, lernen Sie in diesem Kurs.

Wann?

Dienstag, 26. Mai

Beginn: 13:30 Uhr – Ende: 15:30 Uhr

Wo?

Liebenau, Vor der Kantine

Wieviel?

maximal 3 Personen

Wichtig!

Geschlossenes gutes Schuhwerk, lange Hose. Nur für Personen, welche Freischneider bei ihrer Arbeit nutzen.

Wer geht mit?

Marianke Harras



Rasenmäherkurs



Damit der Rasen grün bleibt, braucht er eine gute Pflege. In diesem Kurs lernen Sie den richtigen Umgang mit dem Rasenmäher.

Wann?

Dienstag, 26. Mai
Beginn: 10 Uhr – Ende: 12 Uhr

Wo?

Liebenau, Vor der Kantine

Wieviel?

maximal 5 Personen

Wichtig!

Geschlossenes gutes Schuhwerk,
lange Hose. Nur für Personen, welche
Rasenmäher bei ihrer Arbeit nutzen.

Wer geht mit?

Marianke Harras



Erlebnistag Wald, Forstamt Tannau



Lernen im Wald, lernen durch den Wald und lernen für den Wald.

Wann?

Dienstag, 9. Juni

Beginn: 8:30 Uhr – Ende: 12 Uhr

Wo?

Liebenau, Eingang WfbM Teilhabe

Wieviel?

maximal 15 Personen

Wichtig!

Getränke mitnehmen, evtl.

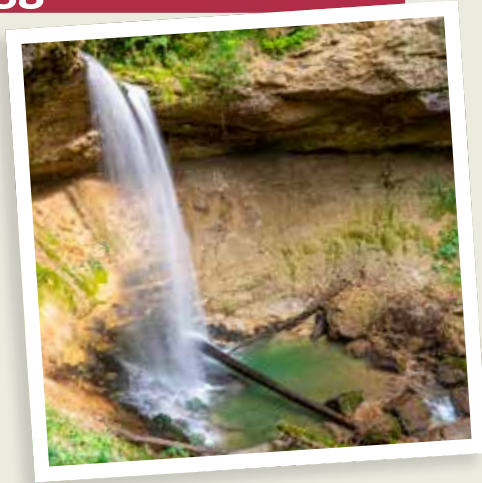
Sonnencreme, witterungsgerechte Kleidung.

Wer geht mit?

Brigitte Harsch, Leontine Hollah



Scheidegger Wasserfälle



Wir entdecken die Rohrachschlucht und genießen die Wanderung zu mehreren Aussichtspunkten auf die Wasserfälle. Zum Abschluss gibt es noch eine Grillwurst vom Lagerfeuer.

Wann?

Dienstag, 9. Juni
Beginn: 9 Uhr – Ende: 16 Uhr

Wo?

Liebenau, Vor der Kantine

Wieviel?

maximal 8 Personen

Wichtig!

Getränke, Vesper und festes Schuhwerk mitbringen.

Wer geht mit?

Markus Miller, Sascha Martin



Minigolfen



Wir fahren zum Minigolfen und verbinden dabei Spaß, Entspannung und Konzentration.

Wann?

Mittwoch, 10. Juni
Beginn: 13 Uhr – Ende: 15:30 Uhr

Wo?

Liebenau, Innenhof Liebenauer
Landleben

Wieviel?

maximal 4 Personen

Wichtig!

Getränke und Taschengeld mitbringen.

Wer geht mit?

Rainer Wöhrle



Psychiatriemuseum in Bad Schussenried



Die Ausstellung zeigt die Geschichte der Psychiatrie: Wie sah die Hilfe früher aus und wie ist sie heute. Die Texte sind einfach erklärt.

Wann?

Mittwoch, 10. Juni
Beginn: 9 Uhr – Ende: 13 Uhr

Wo?

Liebenau, Eingang WfbM Teilhabe

Wieviel?

maximal 15 Personen

Wichtig!

Museum ist rollstuhlgerecht! Vesper und Getränke mitnehmen.

Wer geht mit?

Brigitte Harsch, Marianne Harras



Umgang mit Kunden



Der Kunde ist König! Aber wie spreche ich ihn an? Wie verhalte ich mich dem Kunden gegenüber richtig? Mit Beispielen aus der Praxis zeigen wir Ihnen, wie's geht.

Wann?

Dienstag, 16. Juni

Beginn: 9 Uhr – Ende: 15:30 Uhr

Wo?

Liebenau, Eingang Schloss

Wieviel?

maximal 10 Personen

Wer geht mit?

Sibylle John



Bogenschießen



Es geht um Teamgeist, körperliche Anspannung und Entspannung.

Wann?

Mittwoch, 17. Juni
Beginn: 10 Uhr – Ende: 15 Uhr

Wo?

Liebenau, Eingang WfbM Teilhabe

Wieviel?

maximal 7 Personen

Wer geht mit?

Brigitte Harsch, Christian Müller



Trommeln



Du magst Rhythmus und Musik? Wir trommeln in der Gruppe auf afrikanischen Trommeln.

Wann?

Mittwoch, 17. Juni
Beginn: 9 Uhr – Ende: 11 Uhr

Wo?

Liebenau, Schlosspark

Wieviel?

maximal 6 Personen

Wichtig!

Nicht rollstuhlgerecht.

Wer geht mit?

Sam Hoffmann



Vom Gras ins Glas



Wir besuchen den Schoderhof bei Waldburg, lernen die Kühe kennen und stellen unseren eigenen Joghurt her.

Wann?

Donnerstag, 18. Juni
Beginn: 8 Uhr – Ende: 12 Uhr

Wo?

Liebenau, Innenhof Liebenauer
Landleben

Wieviel?

maximal 8 Personen

Wichtig!

Getränke, Vesper und festes Schuhwerk mitbringen.

Wer geht mit?

Brigitte Effenberg



Hirscheck Ravensburg



Wir fahren zusammen zum Waldparkplatz Hirscheck in Ravensburg. Dort machen wir eine kleine Wanderung zum Wildfreigehege. Anschließend gibt es noch einen kleinen Snack vom Lagerfeuer.

Wann?

Dienstag, 23. Juni

Beginn: 8 Uhr – Ende: 11:30 Uhr

Wo?

Liebenau, Eingang WfbM Teilhabe

Wieviel?

maximal 8 Personen

Wichtig!

Getränke, Vesper und festes Schuhwerk mitbringen.

Wer geht mit?

Beate Heilig, Nicole Wegmann



Wie organisiere ich eine Feier?



Theorie und Praxis (Hygiene, Deko, Zubereitung einer kleinen Speise)

Wann?

Dienstag, 23. Juni

Beginn: 12:30 Uhr – Ende: 15:45 Uhr

Wo?

Liebenau, Eingang Verwaltung LiSe

Wieviel?

maximal 8 Personen

Wer geht mit?

Inge Kessler, Anja Kohlweiß



Schaugarten Laimnau



Seltene Gemüsesorten kennenlernen und verkosten, Wildkräuter anschauen, die Natur neu erleben.

Wann?

Mittwoch, 24. Juni
Beginn: 13 Uhr – Ende: 15.30 Uhr

Wo?

Liebenau, Eingang WfbM Teilhabe

Wieviel?

maximal 8 Personen

Wichtig!

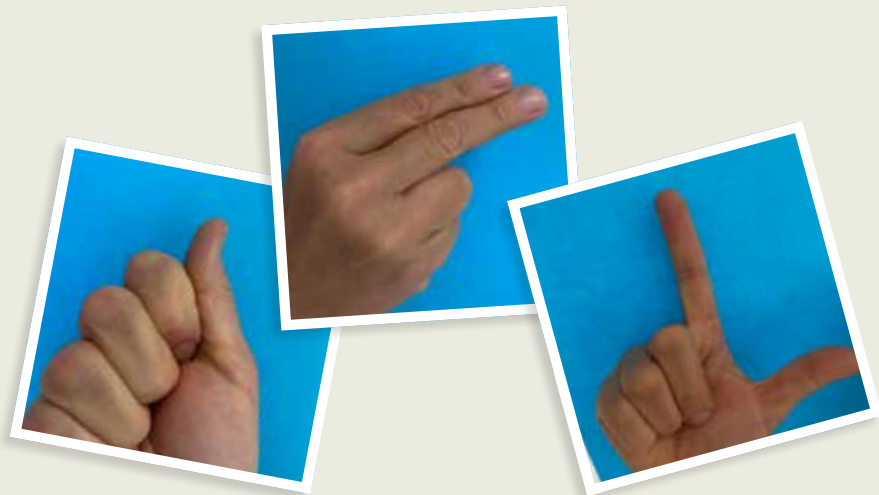
Getränke mitnehmen, evtl.
Sonnencreme, witterungsgerechte
Kleidung.

Wer geht mit?

Brigitte Harsch, Leontine Hollah



Einfache Gebärdensprache



Gebärdensprache ist eine Art Zeichensprache. Sie hilft Menschen, sich zu verständigen. Deshalb wollen wir gemeinsam ein paar wichtige Gebärden lernen, damit wir uns mit Menschen, die nicht sprechen oder hören, unterhalten können.

Wann?

Mittwoch, 24. Juni
Beginn: 12:30 Uhr – Ende: 15:30 Uhr

Wo?

Liebenau, Eingang Schloss

Wieviel?

maximal 8 Personen

Wer geht mit?

Kira Huber, Shiu Yie Furze



Hochseilgarten



Im Hochseilgarten erwarten uns Herausforderungen, die wir mutig bewältigen.

Wann?

Mittwoch, 1. Juli
Beginn: 9 Uhr – Ende: 16 Uhr

Wo?

Liebenau, Vor der Kantine

Wieviel?

maximal 6 Personen

Wichtig!

Getränke, Vesper und festes Schuhwerk mitbringen; Schwindelfreiheit erforderlich.

Wer geht mit?

Markus Miller, Sascha Martin



Vom Feld in den Topf



Wir ernten Gemüse aus unseren Gewächshäusern und bereiten daraus eine leckere Mahlzeit zu.

Wann?

Mittwoch, 8. Juli

Beginn: 13:30 Uhr – Ende: 16 Uhr

Wo?

Liebenau, Innenhof Liebenauer
Landleben

Wieviel?

maximal 5 Personen

Wichtig!

Kleidung tragen, die schmutzig werden darf.

Wer geht mit?

Leonie Baier



Blumensträuße binden



Wir pflücken bunte Blumen und binden gemeinsam schöne Blumensträuße für die Aufenthaltsräume.

Wann?

Mittwoch, 15. Juli

Beginn: 12:30 Uhr – Ende: 15:30 Uhr

Wo?

Liebenau, Eingang Schloss

Wieviel?

maximal 8 Personen

Wer geht mit?

Shiu Yie Furze, Kira Huber



Fahrradführerschein in Eschach



Gemeinsam machen wir den Fahrradführerschein auf dem Gelände der Jugend-Kreisverkehrsschule in Obereschach.

Wann?

Sommerferien (evtl. 04.08.2026)

Beginn: 10 Uhr – Ende: 15 Uhr

Wo?

Liebenau, Eingang WfbM Teilhabe

Wieviel?

maximal 15 Personen

Wichtig!

Verkehrssicheres Fahrrad mitbringen,
Vesper fürs Mittagessen einpacken.

Wer geht mit?

Brigitte Harsch, Marianne Harras



Die Stiftungswälder



Was passiert in den Wäldern der Stiftung Liebenau und nach welchen Grundsätzen wird gehandelt? Welche Tätigkeiten sind im Forstbetrieb vielleicht auch für Sie interessant?

Wann?

Dienstag, 15. September
Beginn: 8 Uhr – Ende: 16 Uhr

Wo?

Liebenau, Innenhof Liebenauer
Landleben

Wieviel?

maximal 8 Personen

Wichtig!

Wetterfeste Kleidung und
geschlossenes Schuhwerk mitbringen.

Wer geht mit?

Georg Müller



Campus Galli



Wir erleben, wie das Arbeiten im Mittelalter war.

Wann?

Mittwoch, 16. September
Beginn: 9 Uhr – Ende: 15:30 Uhr

Wo?

Liebenau, Eingang WfbM Teilhabe

Wieviel?

maximal 15 Personen

Wichtig!

Vesper und Getränke fürs Mittagessen mitbringen.

Wer geht mit?

Brigitte Harsch, Leontine Hollah



Werkstattbesichtigung



Besuch der neuen Werkstatt in Leutkrich.

Wann?

Herbst

Beginn: 8 Uhr – Ende: 11 Uhr

Wo?

Liebenau, Eingang WfbM Teilhabe

Wieviel?

maximal 7 Personen

Wer geht mit?

Brigitte Harsch



Besichtigung Grafeneck



Es wird in Leichter Sprache die Geschichte von Grafeneck erzählt.

Wann?

Mittwoch, 7. Oktober
Beginn: 8 Uhr – Ende: 15 Uhr

Wo?

Liebenau, Eingang WfbM Teilhabe

Wieviel?

maximal 15 Personen

Wichtig!

Vesper und Getränke fürs Mittagessen mitbringen.

Wer geht mit?

Brigitte Harsch, Marianke Harras



Besuch der Außenarbeitsgruppe bei Ravensburger



Wir besuchen die WfbM-Gruppe und schauen uns an, wie ein Puzzle hergestellt wird.

Wann?

Mittwoch, 7. Oktober

Beginn: 8:30 Uhr – Ende: 11 Uhr

Wo?

Liebenau, Eingang WfbM Teilhabe

Wieviel?

maximal 6 Personen

Wichtig!

Sicherheitsschuhe mitbringen, gut zu Fuß sein, nicht rollstuhlgeeignet.

Wer geht mit?

Nicole Wegmann



Gehirnjogging



Training für den Kopf: Gemeinsam wollen wir mit Spielen und Arbeitsblättern unsere Konzentrationsfähigkeit steigern.

Wann?

Mittwoch, 7. Oktober

Beginn: 10 Uhr – Ende: 11:30 Uhr

Wo?

Liebenau, Eingang Verwaltung LiSe

Wieviel?

maximal 6 Personen

Wer geht mit?

Carolin Wilbold



Zusammenhänge

in Wald und Natur begreifen



Bei Bewegung im Wald entspannen wir uns und lernen die Natur zu verstehen.

Wann?

Mittwoch, 14. Oktober

Beginn: 12:30 Uhr – Ende: 15 Uhr

Wo?

Liebenau, Eingang Verwaltung LiSe

Wieviel?

maximal 8 Personen

Wer geht mit?

Walter Birkenmaier



Kürbisgeister schnitzen



Schöne Dekoration für Halloween gestalten.

Wann?

Dienstag, 20. Oktober
Beginn: 13:30 Uhr – Ende: 15:30 Uhr

Wo?

Liebenau, Innenhof Liebenauer
Landleben

Wieviel?

maximal 5 Personen

Wichtig!

Kleidung tragen, die schmutzig werden darf.

Wer geht mit?

Leonie Baier



Apfelführung mit Apfelsaftverkostung



Gemeinsam lernen wir mehr über den Apfel: von der Frucht am Baum bis zum Saft.

Wann?

Mittwoch, 28. Oktober
Beginn: 8 Uhr – Ende: 11:30 Uhr

Wo?

Liebenau, Eingang WfbM Teilhabe

Wieviele?

maximal 12 Personen

Wichtig!

Witterungsgerechte Kleidung.

Wer geht mit?

Britte Harsch, Johanna Smolik



Erste-Hilfe-Kurs



Wir erfahren, wie der Notarzt gerufen wird, wie ein Verband angelegt wird und wie die Herz-Druck-Massage funktioniert. Und wir schauen uns einen Rettungswagen genauer an. Für den Kurs fahren wir zusammen nach Friedrichshafen.

Wann?

Mittwoch, 28. Oktober
Beginn: 8:30 Uhr – Ende: 15:30 Uhr

Wo?

Liebenau, Empfang

Wieviel?

maximal 8 Personen

Wichtig!

Vesper und Trinken sowie Geld für ein Mittagessen mitbringen. Keine Arbeitskleidung.

Wer geht mit?

Lena Sachsenmaier



Weihnachtsgebäck



Wir lernen mit der Becherküche Weihnachtsgebäck herzustellen. Dabei lernen wir, auf was es beim Backen ankommt.

Wann?

Dienstag, 10. November
Beginn: 8:30 Uhr – Ende: 11:30 Uhr

Wo?

Liebenau, BBB Küche (HWZ)

Wieviel?

maximal 6 Personen

Wichtig!

Wer geht mit? Tanja Traub



Bunte Vitaminbombe: selbstgemachte Säfte



Gemeinsam stellen wir aus Obst und Gemüse gesunde Säfte her. Dabei lernen wir etwas zu den Inhaltsstoffen wie Vitaminen und wofür unser Körper sie braucht. Wir nutzen einen Entsafter.

Wann?

Donnerstag, 26. November
Beginn: 9 Uhr – Ende: 11:30 Uhr

Wo?

Liebenau, BBB Küche (HWZ)

Wieviel?

maximal 5 Personen

Wer geht mit?

Stefanie Feiler



Notizen

Vorallgäu



Landtagswahl 2026 – Politische Inforunde



Wir informieren und tauschen uns aus über die bevorstehende Landtagswahl 2026.

Wann?

Donnerstag, 29. Januar
Beginn: 13 Uhr – Ende: 14:30 Uhr

Wo?

Wangen, Eingang WfbM AIP

Wieviel?

maximal 15 Personen

Wer geht mit?

Bettina Feuchtenbeiner



Respektvoller Umgang mit Kolleginnen und Kollegen so wie Vorgesetzten



Wie gehen wir wertschätzend miteinander um?

Wann?

Dienstag, 3. Februar
Beginn: 13 Uhr – Ende: 15 Uhr

Wo?

Wangen, Eingang WfbM AIP

Wieviel?

maximal 6 Personen

Wer geht mit?

Bettina Feuchtenbeiner



WfbM-Besichtigung AIP



Wir besichtigen die Werkstatt in Wangen-Schauwies. Dort schauen wir uns die Tätigkeiten und den Arbeitsablauf an.

Wann?

Dienstag, 17. Februar

Beginn: 13 Uhr – Ende: 14:30 Uhr

Wo?

Wangen, Eingang WfbM AIP

Wieviel?

maximal 15 Personen

Wer geht mit?

Bettina Feuchtenbeiner



Besichtigung der neu erbauten WfbM Leutkirch



Die WfbM Leutkirch ist im Januar in ein neues Gebäude umgezogen. Wir wollen uns die neu erbaute WfbM anschauen.

Wann?

Sonntag, 1. März
Beginn: 13 Uhr – Ende: 14:30 Uhr

Wo?

Leutkirch, Eingang WfbM

Wieviel?

maximal 15 Personen

Wer geht mit?

Doris Endreß



Erste-Hilfe-Kurs



Wir erlernen praktische Erste-Hilfe und Maßnahmen für Notfallsituationen.

Wann?

Sonntag, 1. März
Beginn: 9 Uhr – Ende: 16 Uhr

Wo?

Rosenharz, Mehrzweckhalle

Wieviel?

maximal 12 Personen

Wichtig!

Getränk und Vesper mitbringen.

Wer geht mit?

Conny Mandzukic



Entspannungsübungen für den Alltag



Wir lernen verschiedene Übungen, mit denen wir uns im Alltag entspannen können.

Wann?

Dienstag, 17. März
Beginn: 13 Uhr – Ende: 14:30 Uhr

Wo?

Wangen, Eingang WfbM AIP

Wieviel?

maximal 6 Personen

Wer geht mit?

Bettina Feuchtenbeiner



Begegnung mit dem Esel



Wir erlernen den richtigen Umgang mit den Tieren, die Pflege und richtige Versorgung. Mit anschließendem gemeinsamen Spaziergang mit den Eseln.

Wann?

Donnerstag, 16. April
Beginn: 8 Uhr – Ende: 12 Uhr

Wo?

Rosenharz, Eingang Untere WfbM

Wieviel?

maximal 8 Personen

Wer geht mit?

Conny Mandzukic



Bewegungs- und

Koordinationstraining im Freien



Wir machen Übungen zur Körperwahrnehmung und Stärkung des Miteinanders innerhalb des Teams.

Wann?

Donnerstag, 7. Mai

Beginn: 9 Uhr – Ende: 12 Uhr

Wo?

Rosenharz, Eingang Untere WfbM

Wieviel?

maximal 10 Personen

Wer geht mit?

Conny Mandzukic, Bettina
Feuchtenbeiner



Wanderung im Kreuzthal



Wir wandern gemeinsam zum Wenger Egg im Kreuzthal.

Wann?

Donnerstag, 28. Mai
Beginn: 8 Uhr – Ende: 16 Uhr

Wo?

Leutkirch, Eingang WfbM

Wieviel?

maximal 10 Personen

Wichtig!

Festes Schuhwerk, wettergerechte
Kleidung, Sonnenschutz, Getränk und
Vesper mitbringen.

Wer geht mit?

Doris Endreß, Bettina Feuchtenbeiner



Begegnung mit dem Pony



Wir besuchen einen Pferdehof bei Kempten. Dort lernen wir den Umgang mit dem Pony, dessen Pflege und richtige Versorgung kennen. Mit anschließendem gemeinsamen Spaziergang und eventuell mit Longieren.

Wann?

Donnerstag, 4. Juni
Beginn: 8 Uhr – Ende: 16 Uhr

Wo?

Leutkirch, Eingang WfbM

Wieviele?

maximal 6 Personen

Wichtig!

Festes Schuhwerk, wettergerechte Kleidung, Sonnenschutz, Getränk und Vesper mitbringen.

Wer geht mit?

Doris Endreß



Wildkräuterwissen



Wir lernen verschiedene Kräuter und ihre Verwendungsmöglichkeiten kennen, anschließend mischen wir verschiedene Tees und Kräutersalz.

Wann?

Donnerstag, 23. Juli
Beginn: 8 Uhr – Ende: 12 Uhr

Wo?

Rosenharz, Eingang Untere WfbM

Wieviel?

maximal 8 Personen

Wer geht mit?

Conny Mandzukic



Verkehrssicherheitstraining



Wir werden mit einer Verkehrspolizistin die Sicherheit im Straßenverkehr praktisch üben.

Wann?

Sommerferien 2026
Beginn: 9 Uhr – Ende: 12 Uhr

Wo?

Wangen, Eingang WfbM AIP

Wieviel?

maximal 20 Personen

Wer geht mit?

Bettina Feuchtenbeiner



Spiel- und

Erlebnispädagogisches Angebot



Wir machen Gruppenspiele, Partnerübungen und vieles mehr auf der grünen Wiese.

Wann?

Dienstag, 1. September
Beginn: 13 Uhr – Ende: 16 Uhr

Wo?

Leutkirch, Eingang WfbM

Wieviel?

maximal 10 Personen

Wer geht mit?

Doris Endreß



BayWa Kressbronn Bodenseeäpfel



Wir schauen uns den Weg der Bodenseeäpfel an.
Die BayWa Agrar Kressbronn verschickt Äpfel auch deutschlandweit in den Einzelhandel und „überwintert“ Äpfel im Lager.

Wann?

Donnerstag, 1. Oktober
Beginn: 8 Uhr – Ende: 12 Uhr

Wo?

Wangen, Eingang WfbM AIP

Wieviel?

maximal 7 Personen

Wichtig!

Festes Schuhwerk,
Getränk und Vesper mitbringen.

Wer geht mit?

Bettina Feuchtenbeiner, Conny
Mandzukic



Besuch auf der Oberschwabenschau



Wir wollen die bekannte lokale Gewerbemesse in Ravensburg besuchen und erfahren dort Informatives etwa rund um Maschinen und Geräte.

Wann?

Donnerstag, 1. Oktober
Beginn: 8 Uhr – Ende: 16 Uhr

Wo?

Leutkirch, Eingang WfbM

Wieviel?

maximal 15 Personen

Wichtig!

Festes Schuhwerk,
Getränk und Vesper mitbringen.

Wer geht mit?

Patrik Dillmann, Lorenz Baumgärtner



Aktivierendes Körpertraining



Übungen der Körperwahrnehmung zur Stärkung der Muskulatur und des Gleichgewichts.

Wann?

Dienstag, 3. November
Beginn: 10 Uhr – Ende: 12 Uhr

Wo?

Leutkirch, Eingang WfbM

Wieviel?

maximal 8 Personen

Wer geht mit?

Doris Endreß



Kreatives Gestalten



Wir gestalten der Jahreszeit entsprechend Kreatives, Dekoratives und trainieren dabei unsere Fingerfertigkeiten.

Wann?

Dienstag, 10. November
Beginn: 9 Uhr – Ende: 12 Uhr

Wo?

Rosenharz, Eingang Untere WfbM

Wieviel?

maximal 6 Personen

Wer geht mit?

Conny Mandzukic



© Dezember 2025

Liebenau Teilhabe gemeinnützige GmbH

Liebenauer Arbeitswelten

Siggenweilerstraße 11 · 88074 Meckenbeuren

www.stiftung-liebenau.de